

এসএস সি পরীক্ষা ২০১৫ এর মডেল প্রশ্ন

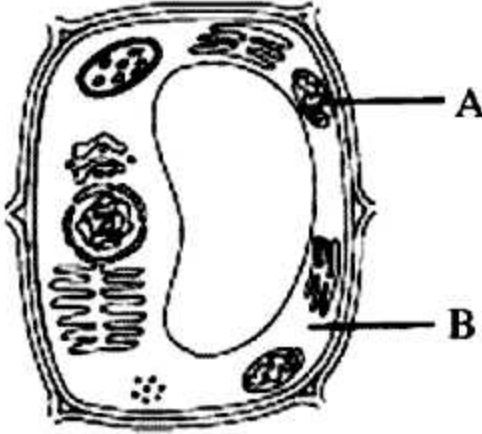
বিষয় : জীববিজ্ঞান (সৃজনশীল)

সময় : ২ ঘণ্টা ১০ মিনিট

পূর্ণমান—৪০

(যে কোন ৪টি প্রশ্নের উত্তর দাও)

১.

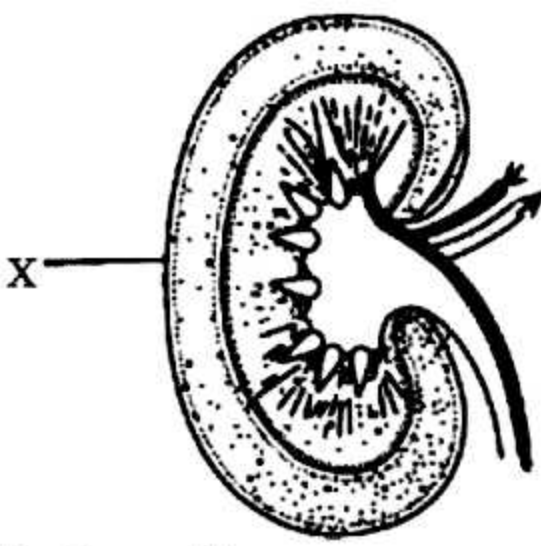


- ক. ইন্টারফেজ কী? ১
- খ. মিয়োসিস কোষ বিভাজনকে হ্রাসমূলক বিভাজন বলা হয় কেন? ২
- গ. 'A' চিহ্নিত অঙ্গাণুটির গঠন বৈশিষ্ট্য ব্যাখ্যা করো। ৩
- ঘ. উদ্ভীপকের 'B' চিহ্নিত অঙ্গাণুটির উপস্থিতি জীবজগতে যে গুরুত্বপূর্ণ ভূমিকা পালন করে তা যুক্তিসহ বিশ্লেষণ করো। ৪

২. জীববিজ্ঞান ক্লাসে শিক্ষক বোর্ডে মানুষের পৌষ্টিকতন্ত্রের চিত্র এঁকে পাকস্থলী ও ক্ষুদ্রান্ত্রসহ সকল অংশ চিহ্নিত করলেন। এসব অংশে খাদ্যের পরিপাক ও শোষণ হয় তাও ব্যাখ্যা করলেন। অতঃপর আন্ত্রিক সমস্যার কারণে অজীর্ণতা, আমাশয়, কোষ্ঠকাঠিন্য ও গ্যাস্ট্রিক আলসারসহ নানা সমস্যা এবং প্রতিকারের উপায়সমূহ আলোচনা করলেন।

- ক. রাফেজ কী? ১
- খ. সম্পূর্ণক আমিষ বলতে কী বুঝ? ২
- গ. উদ্ভীপকে উল্লেখিত দ্বিতীয় অংশে কীভাবে খাদ্যের পরিপাক হয় তা ব্যাখ্যা করো। ৩
- ঘ. উদ্ভীপকে উল্লেখিত রোগের প্রতিকারের জন্য যা করণীয় সে সম্পর্কে তোমার মতামত দাও। ৪

৩.

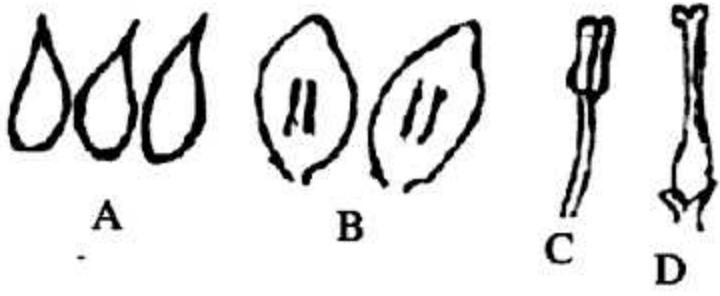


- ক. পেরিকড্রিয়াম কী? ১
- খ. অস্থিসন্ধি বলতে কী বুঝ? ২
- গ. চিত্রের 'X' চিহ্নিত অঙ্গটির গঠন ও কাজের এককের গঠন বর্ণনা করো। ৩
- ঘ. উদ্ভীপকের 'X' চিহ্নিত অঙ্গটি বিকল হলে কীভাবে এর প্রতিরোধ ব্যবস্থা গ্রহণ করবে তা ব্যাখ্যা করো। ৪

৪. হাফিজ সাহেব তার ফুলের বাগানে পানি দিচ্ছিলেন। তার সঙ্গে থাকা ছোট ছেলেটি প্রশ্ন করল, গাছে পানি দিলে গাছ কীভাবে তা গ্রহণ করবে? হাফিজ সাহেব বললেন, “গাছ তার মূল দ্বারা পানি শুষে নেয় এবং অতিরিক্ত পানি পাতা দিয়ে বের করে দেয়।”

- ক. উদ্ভিদ পুষ্টি কাকে বলে? ১
- খ. পানিকে 'ফুইড অফ লাইফ' বলা হয় কেন? ২
- গ. উদ্ভীপকে সংঘটিত প্রক্রিয়া দুটির মধ্যে যে বৈসাদৃশ্য লক্ষণীয় - তা ব্যাখ্যা করো। ৩
- ঘ. উদ্ভীপকের দ্বিতীয় প্রক্রিয়াটি যেমন শারীরবৃত্তীয় কাজ নিয়ন্ত্রণ করে তেমনি পরিবেশের প্রতিকূলতাও দূর করে - যুক্তি দিয়ে বিশ্লেষণ করো। ৪

৫.



- ক. শিকারজীবী খাদ্য শিকল কাকে বলে? ১
- খ. কমনসেলিজম বলতে কী বুঝ? ২
- গ. উদ্দীপকের চিত্র ব্যবহার করে একটি আদর্শ ফুলের চিহ্নিত চিত্র অঙ্কন করে দ্বিতীয় স্তবকটি ব্যাখ্যা করো। ৩
- ঘ. “D অংশটি নিষিক্ত হওয়ার জন্য C অংশের উপর নির্ভরশীল” – উক্তিটির সাথে তুমি একমত কিনা তা বিশ্লেষণ করো। ৪

৬. কামাল ও জামাল দু'জন ছোটবেলায় একই সাথে লেখাপড়া করে। কিন্তু কামাল বেশিদূর লেখাপড়া চালিয়ে যেতে পারেনি। বর্তমানে সে কৃষি খামারে কাজ করে এবং প্রচলিত প্রজননের মাধ্যমে ফসল ফলায়। অপরদিকে জামাল বিদেশ থেকে জিন প্রকৌশলের উপর উচ্চতর ডিগ্রী লাভ করে।

- ক. বংশগতি বস্তু কাকে বলে? ১
- খ. DNA অনুলিপনকে অর্ধরক্ষণশীল পদ্ধতি বলা হয় কেন? ২
- গ. প্রজননের ক্ষেত্রে কামালের ব্যবহৃত পদ্ধতির তুলনায় জামালের ব্যবহৃত পদ্ধতি অধিক গুরুত্ব পাচ্ছে কেন? – ব্যাখ্যা করো। ৩
- ঘ. পোকামাকড় ও ভাইরাস প্রতিরোধী ফসলের জাত উদ্ভাবনে জামালের ব্যবহৃত প্রযুক্তির গুরুত্ব বিশ্লেষণ করো। ৪

[উত্তরপত্রের সঠিক উত্তরের বৃত্তটি (O) বল পয়েন্ট কলাম দ্বারা ভরাট কর]

১. জীব বিজ্ঞানের কোন শাখার জীবদেহের বাহ্যিক ও অভ্যন্তরীণ গঠন সম্পর্কে আলোচনা করা হয়?

- (ক) Taxonomy (খ) Cytology
(গ) Histology (ঘ) Morphology

২. Nostoc-এর বৈশিষ্ট্য হচ্ছে- এরা -

- i. কলোনিয়াল ii. নিউক্লিয়াস সুগঠিত
iii. খাদ্য তৈরিতে সক্ষম

নিচের কোনটি সঠিক?

- (ক) i ও ii (খ) i ও iii (গ) ii ও iii (ঘ) i, ii ও iii

৩.



উক্ত জীবটির কোষপ্রাচীর কী দ্বারা গঠিত?

- (ক) প্রোটিন ও লিগনিন (খ) প্রোটিন ও লিপিড
(গ) চর্বি ও গ্রাইকোজেন (ঘ) কাইটিন ও সুবেরিন

৪. প্রোটিনের পরিপেটাইজ টেইন সহযোজন কোষার হয়?

- (ক) গলজিল বস্তুতে (খ) রাইবোজোমে
(গ) সেন্ট্রোজোমে (ঘ) ক্রোমোজোমে

নিচের চিত্রের আলোকে ৫ ও ৬ নং প্রশ্নের উত্তর দাও :



চিত্র-P

৫. P চিত্রের কোন অংশটিতে সূর্যালোক আবশ্য হয়ে রাসায়নিক শক্তিতে রূপান্তরিত হয়?

- (ক) A (খ) B (গ) C (ঘ) D

৬. চিত্র 'P' এর বৈশিষ্ট্য-

- i. এতে ফাইকোসায়ানিন থাকে
ii. স্টোমায় সরল শর্করা উৎপন্ন হয়
iii. এতে ক্লোরোফিল ছাড়াও ক্যারটিনয়েড নামক রঞ্জক থাকে

নিচের কোনটি সঠিক?

- (ক) i ও ii (খ) ii ও iii
(গ) i ও iii (ঘ) i, ii ও iii

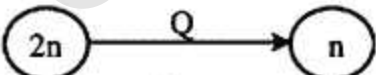
৭. কোন উদ্ভিদে প্রাথমিক পর্যায়ের ডেসেল থাকে?

- (ক) নিটাম (খ) ঝাউ
(গ) ঘতকুমারী (ঘ) দেবদারু

৮. সেরুলজী প্রাণীদের ত্বকে কোন ধরনের আবরণী টিস্যু বিদ্যমান?

- (ক) স্কোয়ামাস (খ) কিউবয়ডাল
(গ) কলামনার (ঘ) স্ট্র্যাটিফাইড

নিচের উদ্ভিদের আলোকে ৯ ও ১০ নং প্রশ্নের উত্তর দাও:



৯. Q প্রক্রিয়ার ক্ষেত্রে নিচের কোন তথ্যটি প্রযোজ্য?

- (ক) অনিয়ন্ত্রিত হলে ক্যান্সার হতে পারে
(খ) হ্যাণ্ডয়েড জীবের জাইগোট কোষে সংঘটিত হয়
(গ) জনন কোষ এ প্রক্রিয়ার বিভাজিত হয়
(ঘ) ক্রোমোজোম পর পর দু'বার বিভাজিত হয়

১০. Q প্রক্রিয়াটি অভ্যন্ত গুরুত্বপূর্ণ, কারণ-

- i. এর ফলে জিনের আদান-প্রদান ঘটে
ii. প্রজাতির ক্রোমোজোমের সংখ্যা নির্দিষ্ট রাখে
iii. এ প্রক্রিয়ায় জনন কোষ উৎপন্ন হয়

নিচের কোনটি সঠিক?

- (ক) i ও ii (খ) i ও iii

- (গ) ii ও iii (ঘ) i, ii ও iii

১১. ATP তেজো নিচের কোনটি উৎপন্ন হয়?

- (ক) GTP (খ) APD
(গ) NAD (ঘ) AMP

১২. C₄ উদ্ভিদের বৈশিষ্ট্য-

- i. C₃ উদ্ভিদের তুলনায় এদের সালোকসংশ্লেষণের হার বেশি

- ii. অধিকাংশ উদ্ভিদে C₄ গতিপথ পরিচালিত হয়

- iii. প্রথম স্থায়ী পদার্থ অক্সালো এসিটিক এসিড

নিচের কোনটি সঠিক?

- (ক) i ও ii (খ) i ও iii (গ) ii ও iii (ঘ) i, ii ও iii

নিচের চিত্রের সাহায্যে ১৩ ও ১৪ নং প্রশ্নের উত্তর দাও।



১৩. কোন প্রক্রিয়াটি সংঘটিত হওয়ার B অংশটি A অংশ থেকে তিনুত্তর?

- (ক) শ্বসন (খ) অভিস্রবণ
(গ) প্রস্বেদন (ঘ) সালোকসংশ্লেষণ

১৪. A অংশে অয়োডিন দ্রবণে কী বর্ণ ধারণ করে?

- (ক) লাল (খ) নীল
(গ) সবুজ (ঘ) বর্ণহীন

১৫. আমাদের শরীর খাদ্য গ্রহণের মাধ্যমে শতকরা কত ভাগ শক্তি শেয়ে থাকে?

- (ক) ১০-২০ ভাগ (খ) ২০-৩০ ভাগ
(গ) ৩০-৪০ ভাগ (ঘ) ৪০-৫০ ভাগ

উদ্ভীপকটি পড় এবং ১৬ ও ১৭ নং প্রশ্নের উত্তর দাও।

সোদিয়ার উচ্চতা ১.২৫ মিটার এবং ওজন ৬০ কেজি।

১৬. সোদিয়ার BMI কত?

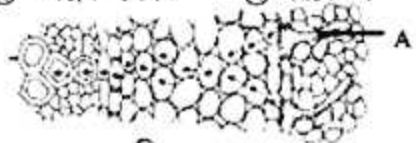
- (ক) ২৮.৯ (খ) ৩২.৮ (গ) ৩৮.৪ (ঘ) ৪৮.৪

১৭. সোদিয়ার BMI এর মান নিচের কোনটি বিষয়টি নির্দেশ করে?

- (ক) মোটা হওয়ার প্রথম স্তর
(খ) পরিমিত খাদ্যগ্রহণ ও এক্সারসাইজ প্রয়োজন
(গ) মৃত্যু ঝুঁকির সমূহ সম্ভাবনা
(ঘ) সুস্বাস্থ্যের আদর্শমান

১৮. বেরিয়াম এক্স- এর মাধ্যমে নিচের কোন রোগটি নির্ণয় করা যায়?

- (ক) অ্যাপেনডিসাইটিস (খ) গ্যাস্ট্রিক আলসার
(গ) টব্রিক গলগন্ড (ঘ) রিকেটস



চিত্র-M

১৯. চিত্র 'M' এর বৈশিষ্ট্য-

- i. A অংশে অভিস্রবণ দ্বারা পানি শোষিত হয়
ii. A অংশে সক্রিয় পদ্ধতিতে খনিজ লবণ শোষিত হয়
iii. ব্যাপন ও অভিস্রবণ সংঘটিত হয়

নিচের কোনটি সঠিক?

- (ক) i ও ii (খ) i ও iii (গ) ii ও iii (ঘ) i, ii ও iii

২০. কোন প্রস্রাব হয়মোন তৈরিতে কোলেস্টেরল ব্যবহৃত হয়?

- (ক) পিটুইটারী (খ) থাইরয়েড
(গ) আইলেটস অব ল্যাঙ্গারহ্যান্স
(ঘ) অ্যাডরেনাল

২১. নিচের কোনটির সংক্রমণে বন্ধ্যা হয়?
 ক) ভাইরাস খ) ব্যাকটেরিয়া
 গ) ছত্রাক ঘ) প্রোটোজোয়া
২২. সারার বাস্তুধর্মী মিত্ত মরাত্মক সৃষ্টিরায় অহত হয়। এতে রক্তের প্রয়োজন। মিত্তর রক্ত পরীক্ষা হাড়ই সারা কল, 'আমি রক্ত নিতে পারবো।' সারার রক্তের গ্রুপ কী?
 ক) A খ) B গ) AB ঘ) O

২৩. বৃকের প্রতিটি ইউরিনিকেরাস নালিকা প্রধান কতটি অংশে বিভক্ত?
 ক) ২টি খ) ৩টি
 গ) ৪টি ঘ) ৫টি
২৪. টেনডনের টিস্যু হচ্ছে-
 i. সাদা বর্ণের ও উজ্জ্বল ii. অশাখ ও তরঙ্গিত
 iii. তন্তুময় ও গুচ্ছাকার
 নিচের কোনটি সঠিক?
 ক) i ও ii খ) i ও iii
 গ) ii ও iii ঘ) i, ii ও iii

২৫. করিম মিয়র তার জমিতে শীতকালীন গম গ্রীষ্মকালে লাগিয়ে স্বাভাবিক ফলন আশা করেন। এজন্য বীজ রোপনের পর তাকে কত উষ্ণতা প্রয়োগ করতে হবে?
 ক) ২° - ৫° খ) ৩° - ৫°
 গ) ৪° - ৬° ঘ) ৫° - ৭°
২৬. নিচের কোনটি মানবদেহের ভারসাম্য রক্ষা করে?
 ক) গুরুমস্তিষ্ক খ) সেরিবেলাম
 গ) মেডুলা অবলংগাটা ঘ) মেবুরঞ্জু
২৭. পেশির নড়াচড়ার সহায়তার জন্য স্নায়ুকোষ নিচের কোনটি তৈরি করে?
 ক) নিউরোহিউমার খ) ফেরোমন
 গ) গ্লুকাগন ঘ) ডোপামিন
২৮. জাইসোট কোষের বৈশিষ্ট্য-
 i. এটি গ্যামেটোফাইটের প্রথম কোষ
 ii. এর বিভাজন অনুপ্রস্থে ঘটে
 iii. এর প্রথম বিভাজনে দুটি কোষ সৃষ্টি হয়
 নিচের কোনটি সঠিক?
 ক) i ও ii খ) i ও iii
 গ) ii ও iii ঘ) i, ii ও iii

২৯. কোন রক্তের বর্ণাঙ্কতাকে সর্বজনীন বর্ণাঙ্কতা বলে?
 ক) লাল-হলুদ খ) লাল-নীল
 গ) নীল-হলুদ ঘ) লাল-সবুজ

৩০. Mutualism এর মাধ্যমে-
 i. শৈবাল ও ছত্রাক উভয়ই উপকৃত হয়
 ii. রোহিনী উশ্ণিদ উপকৃত হয়
 iii. ফুলের পরাগায়ন ঘটে
 নিচের কোনটি সঠিক?
 ক) i ও ii খ) i ও iii গ) ii ও iii ঘ) i, ii ও iii



- উদ্ভীপকের আলোকে ৩১ ও ৩২ নং প্রশ্নের উত্তর দাওঃ
৩১. উপরের প্রবাহ চিত্রে কয়টি খাদ্যশৃঙ্খল আছে?
 ক) ৪টি খ) ৫টি
 গ) ৬টি ঘ) ৭টি
৩২. উদ্ভীপকের আলোকে বিত্তীয় স্তরের খাদক হল-
 i. হোট পাখি ii. শামুক
 iii. সাপ
 নিচের কোনটি সঠিক?
 ক) i ও ii খ) i ও iii
 গ) ii ও iii ঘ) i, ii ও iii
৩৩. রকেট ইঞ্জিন চালাতে কোন মাছের তেল ব্যবহার করা হয়?
 ক) তিমি খ) হাঙ্গার
 গ) বোয়াল ঘ) স্যামন
৩৪. 'Biotechnology' শব্দটির প্রবর্তক কে?
 ক) মেডেল খ) এরিস্টটল
 গ) কার্ল এরেকি ঘ) টমাস কেভলিয়ার-স্মিথ



- P চিত্রের নাম কী?
 ক) বহুকপি প্রাজমিড খ) রিকম্বিনেন্ট DNA
 গ) একক কপি প্রাজমিড
 ঘ) ট্রান্সফরমার DNA

উত্তরমালা	১	ঘ	২	খ	৩	খ	৪	খ	৫	খ	৬	ঘ	৭	ক	৮	ঘ	৯	খ	১০	ঘ
	১১	ঘ	১২	খ	১৩	ঘ	১৪	খ	১৫	ক	১৬	গ	১৭	খ	১৮	খ	১৯	খ	২০	ঘ
	২১	খ	২২	ঘ	২৩	ক	২৪	ঘ	২৫	ক	২৬	খ	২৭	ঘ	২৮	গ	২৯	ঘ	৩০	খ
	৩১	ক	৩২	খ	৩৩	ক	৩৪	গ	৩৫	খ										