

এসএস সি পরীক্ষা ২০১৫ এর মডেল প্রশ্ন

বিষয় : অর্থনীতি (সৃজনশীল)

সময় : ২ ঘণ্টা ১০ মিনিট

পূর্ণমান—৬০

[নিচের উদ্দীপকগুলো মনোযোগ সহকারে পড়ে সংশ্লিষ্ট প্রশ্নের উত্তর দিবে। প্রত্যেক বিভাগ থেকে কমপক্ষে দুটি করে মোট ছয়টি প্রশ্নের উত্তর দিবে।]

১. 'ক' ও 'খ' দুটি দেশ। 'ক' দেশে উৎপাদন প্রক্রিয়ায় তীব্র প্রতিযোগিতা বিদ্যমান এবং উদ্যোক্তারা অবাধে মুনাফা অর্জন করার সুযোগ লাভ করে। অন্যদিকে 'খ' দেশে উৎপাদন ও ব্যবসায় রাষ্ট্রীয় আইন অনুযায়ী পরিচালিত হয়। ফলে এখানে সব সময় মুনাফা বাধাহীনভাবে অর্জন সম্ভব হয়ে ওঠে না।

- ক. অধ্যাপক এল রবিনস প্রদত্ত অর্থনীতির সংজ্ঞাটি লিখ। ১
খ. সুযোগ ব্যয় বলতে কী বোঝায়? ব্যাখ্যা কর। ২
গ. 'খ' দেশে কোন অর্থব্যবস্থা প্রচলিত? পাঠ্যবইয়ের আলোকে ব্যাখ্যা কর। ৩
ঘ. উদ্দীপকে বর্ণিত 'ক' দেশের অর্থব্যবস্থা কি অধিকাংশ উন্নয়নশীল দেশ অনুসরণ করে? তোমার উত্তরের সপক্ষে যুক্তি দাও। ৪

২. রানার লেখা কবিতা সান্তাহিক ম্যাগাজিনে প্রকাশিত হওয়ায় বম্বুরা তার অনেক প্রশংসা করলো। রানার বাবাও খুব খুশি হলো এবং তাকে একটি নতুন ড্রেস কিনে দিল। এতে রানা খুব আনন্দিত হলো।

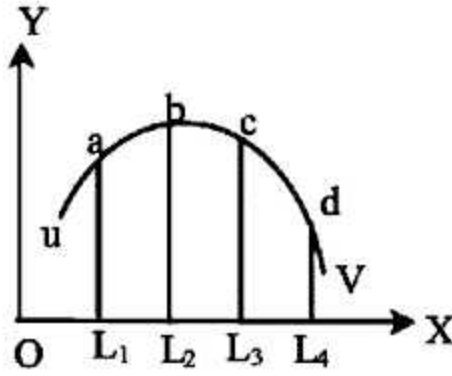
- ক. সঙ্ঘুষ্ট কী? ১
খ. অর্থনৈতিক কার্যাবলি কাকে বলে? ব্যাখ্যা কর। ২
গ. রানার বাবা রানাকে যে উপহারটি দেয় সেটি অর্থনীতিতে কী ধরনের দ্রব্য? ব্যাখ্যা কর। ৩
ঘ. রানার কাজটি কী সম্পদ? তোমার উত্তরের সপক্ষে যুক্তি দাও। ৪

৩. রায়হান সাহেব একজন বিক্রেতা। তার X দ্রব্যের যোগানসূচি নিম্নরূপ:

প্রতি একক দ্রব্যের দাম (টাকায়)	যোগানের পরিমাণ (কেজি)
১০ টাকা	৫ কেজি
২০ টাকা	১০ কেজি
৩০ টাকা	১৫ কেজি

- ক. উপযোগ কী? ১
খ. চাহিদা বিধিটি ব্যাখ্যা কর। ২
গ. রায়হান সাহেবের X দ্রব্যের যোগান রেখা অঙ্কন করে ব্যাখ্যা কর। ৩
ঘ. X দ্রব্যের বিকল্প দ্রব্যের দাম বৃদ্ধি পেলে রায়হান সাহেবের যোগানে কীরূপ পরিবর্তন হতে পারে? মতামত দাও। ৪

8.



- ক. উৎপাদন কী? ১
- খ. সংগঠক কাকে বলে? ব্যাখ্যা কর। ২
- গ. উপরের চিত্রে uv রেখা কী নির্দেশ করে? ব্যাখ্যা কর। ৩
- ঘ. uv রেখার উপরিউক্ত আকৃতি উৎপাদনের ক্ষেত্রে কোন বিধি নির্দেশ করে বলে তুমি মনে কর। ৪
৫. x এমন এক বাজার ব্যবস্থা যেখানে অসংখ্য ক্রেতা ও বিক্রেতা বিরাজমান এবং সমজাতীয় দ্রব্য কেনাবেচা হয়। অন্য y বাজার ব্যবস্থার বিক্রেতা একই দ্রব্যের যোগান নিয়ন্ত্রণ করে এবং এ বাজারের দ্রব্যের নিকট পরিবর্তক দ্রব্য নেই।
- ক. অর্থবাজার কী? ১
- খ. শ্রমবাজার বলতে কী বোঝায়? ২
- গ. উদ্দীপকের y কোন ধরনের প্রতিযোগিতার বাজার ব্যাখ্যা কর। ৩
- ঘ. x বাজারের গড় আয় ও প্রান্তিক আয়ের সম্পর্ক বিশ্লেষণ কর। ৪
৬. জামিল তার জমাকৃত অর্থ নিয়ে একটি ব্যাংকে যায়। কিন্তু সেখানে সে টাকা জমা রাখতে পারে না। ব্যাংক কর্মকর্তা জানায় তার ব্যাংক অন্যান্য ব্যাংকের ব্যাংক হিসেবে কাজ করে। এরপর সে অন্য একটি আর্থিক প্রতিষ্ঠানে গিয়ে টাকা জমা রাখতে পারে এবং বছর শেষে সে তার জমাকৃত অর্থ অতিরিক্ত অর্থসহ উত্তোলন করে।
- ক. রূপান্তরযোগ্য মুদ্রা কাকে বলে? ১
- খ. অর্থকে বিনিময়ের মাধ্যমে বলা হয় কেন? এর স্বরূপ ব্যাখ্যা কর। ২
- গ. জামিল প্রথমে যে ব্যাংকে যায় তার স্বরূপ ব্যাখ্যা কর। ৩
- ঘ. আরিফ পরবর্তীতে যে ব্যাংকে যায় দেশের অর্থনীতিতে তার অবদান মূল্যায়ন কর। ৪

- ক. GDP এর পূর্ণ অভিব্যক্তি কী? ১
- খ. কৃষিখাত বলতে কী বোঝায়? ২
- গ. ১নং বক্সের দ্রব্যটি কোন খাতের? ব্যাখ্যা কর। ৩
- ঘ. ২নং বক্সের খাতটির উন্নয়নে কী কী পদক্ষেপ নেওয়া যায়? তোমার সুপারিশমালা ব্যক্ত কর। ৪
৮. মোমিন বছরের একটি নির্দিষ্ট সময়ে তার জমিতে ফসল বপন করে। অন্য সময়ে তার কোন কাজ থাকে না। অন্যদিকে জব্বার তার জমিতে চাষ করে একাই যে ফসল ফলাতে পারে সেখানে সে তার দুই ছেলে নিয়ে কাজ করে।
- ক. অর্থনৈতিক উন্নয়ন কী? ১
- খ. অর্থনৈতিক প্রবৃদ্ধি বলতে কী বোঝায়? ২
- গ. মোমিনের ক্ষেত্রে কোন ধরনের বেকারত্ব প্রতিফলিত হচ্ছে? ব্যাখ্যা কর। ৩
- ঘ. জব্বারের ক্ষেত্রে যে বেকারত্ব পরিলক্ষিত হয় তার প্রান্তিক উৎপাদনশীলতা শূন্য পাঠ্যবইয়ের আলোকে বিশ্লেষণ কর। ৪
৯. শাহানা একটি ডিপার্টমেন্টাল স্টোরে যায়। সেখানে সে একটি দ্রব্য ক্রয় করে দাম পরিশোধের সময় দ্রব্যের গায়ে লেখা দামের চেয়ে কিছু অতিরিক্ত দাম দেয়। সে অন্য একটি দ্রব্য ক্রয় করার পর দোকানি তাকে জানায় এটি আমাদের দেশে তৈরি হয় এবং আমাদের দেশেই বিক্রি হয়।
- ক. বাজেট কাকে বলে? ১
- খ. সরকারি অর্থব্যবস্থা বলতে কী বোঝায়? ২
- গ. শাহানার কাছ থেকে আদায়কৃত অতিরিক্ত অর্থ সরকারি রাজস্বের কোন উৎসের অন্তর্গত? ব্যাখ্যা কর। ৩
- ঘ. শাহানার পরবর্তীতে ক্রয়কৃত দ্রব্যের ক্ষেত্রে যে ধরনের কর আদায় করা হয় তা সরকারের রাজস্ব বৃদ্ধিতে সহায়তা করে। মূল্যায়ন কর। ৪

[উত্তরপত্রের সঠিক উত্তরের বৃত্তটি (O) বল পয়েন্ট কলম দ্বারা ভরাট কর]

১. নিম্নের কোন দেশে সমাজতান্ত্রিক অর্থব্যবস্থা চালু রয়েছে?

- ক) জার্মানি খ) কিউবা
গ) যুক্তরাজ্য ঘ) ভারত

২. অর্থনীতির অধিকতর গ্রহণযোগ্য সংজ্ঞা দিয়েছেন কে?

- ক) এ্যাডাম স্মিথ খ) স্যামুয়েলসন
গ) এল রবিন্স ঘ) মার্শাল

৩. কেন্দ্রীয় ব্যাংক যদি অতিমাত্রায় মুদ্রা ছাপায় তাহলে—

- i. মুদ্রাস্ফীতি দেখা দিবে
ii. ক্রয়ক্ষমতা বৃদ্ধি পাবে
iii. দ্রব্যের দামস্তর বেড়ে যাবে

নিচের কোনটি সঠিক?

- ক) i ও ii খ) ii ও iii
গ) i ও iii ঘ) i, ii ও iii

৪. কোনটি অর্থনৈতিক দ্রব্য?

- ক) টেবিল খ) যন্ত্রপাতি
গ) অলংকার ঘ) কারখানা

৫. ব্যবসায়ের সুনাম সম্পদ। কারণ এর—

- i. অভাব পূরণের ক্ষমতা আছে
ii. স্বত্ব পরিবর্তন করা যায়
iii. সাময়িক মালিকানা দেখা যায়

নিচের কোনটি সঠিক?

- ক) i খ) i ও ii
গ) ii ও iii ঘ) i, ii ও iii

নিচের অনুচ্ছেদটি পড় এবং ৬ ও ৭নং প্রশ্নের উত্তর দাও:
গনি একজন দক্ষ শ্রমিক। সে তার শারীরিক যোগ্যতা অনুসারে কাজ করে ভালো আয় করে। তার মতো শ্রমিক জনগণের দক্ষতা বৃদ্ধি করে।

৬. গনির যোগ্যতাটি কোন ধরনের সম্পদ?

- ক) ব্যক্তিগত সম্পদ খ) মানবিক সম্পদ
গ) জাতীয় সম্পদ ঘ) সমষ্টিগত সম্পদ

৭. এ ধরনের সম্পদের কোন বৈশিষ্ট্য থাকে না?

- i. হস্তান্তরযোগ্যতা
ii. অপ্ৰাচুর্যতা
iii. বাহ্যিকতা

নিচের কোনটি সঠিক?

- ক) i ও ii খ) i ও iii
গ) ii ও iii ঘ) i, ii ও iii

৮. বাংলাদেশের জাতীয় আয়ের কত ভাগ কৃষি থেকে আসে?

- ক) ২১ খ) ২৩
গ) ২৫ ঘ) ২৭

৯. দাম ও যোগানের মধ্যে সম্পর্ক কী?

- ক) সমমুখী খ) বিপরীতমুখী
গ) উর্ধ্বগামী ঘ) নিম্নগামী

১০. চাহিদা রেখা হলো চাহিদা সূচির—

- ক) বীজগাণিতিক প্রকাশ
খ) জ্যামিতিক প্রকাশ

গ) গাণিতিক প্রকাশ

ঘ) ত্রিকোণমিতিক প্রকাশ

১১. উপরের হক অনুযায়ী পঞ্চম একক থেকে প্রান্তিক উপযোগ কত?

- ক) ৫ খ) ৪
গ) ৩ ঘ) ০

১২. উপরের হক অনুযায়ী ৩য় এককে ভোক্তার মোট উপযোগ ও প্রান্তিক উপযোগের ব্যবধান কত?

- ক) ০ খ) ৫
গ) ৪ ঘ) ৩

১৩. উৎপাদন সৃষ্টির প্রক্রিয়াকে কয়ভাবে ভাগ করা যায়?

- ক) পাঁচ খ) চার
গ) তিন ঘ) দুই

১৪. সংগঠনের প্রবণতা হলো—

- i. ব্যবসার কার্যাবলি নির্ধারণ
ii. ব্যবসায়ের উদ্দেশ্য ও প্রকৃতি
iii. কর্তব্য বণ্টন

নিচের কোনটি সঠিক?

- ক) i ও ii খ) ii ও iii
গ) i ও iii ঘ) i, ii ও iii

১৫. 'মূলধন উৎপাদনের উৎপাদিত উপাদান' - উক্তিটি কার?

- ক) বম বাওয়ার্ড খ) ফিশার
গ) মার্শাল ঘ) পিগু

১৬. নিচের কোনটি সঠিক?

ক) মোট উৎপাদন = গড় উৎপাদন × মোট শ্রম উপকরণ

খ) মোট উপকরণ = মোট উৎপাদন + গড় উৎপাদন

গ) মোট উপকরণ = মোট উৎপাদন ÷ গড় উৎপাদন

ঘ) মোট উপকরণ = মোট উৎপাদন - গড় উৎপাদন

১৭. শ্রম ছাড়াই সৃষ্টি হয়েছে কোনটি?

- ক) মূলধন খ) ভূমি
গ) সংগঠন ঘ) হাসপাতাল

১৮. পূর্ণ প্রতিযোগিতামূলক বাজারের বৈশিষ্ট্য কোনটি?

- ক) উৎপাদিত দ্রব্যের পৃথকীকরণ
খ) মুনাফা সর্বোচ্চকরণ
গ) নতুন ফার্মের প্রবেশ সম্পূর্ণ বন্ধ
ঘ) সিদ্ধান্ত গ্রহণে স্বাধীনতা

১৯. উপকরণের মূল্য নির্ধারিত হয়—

- i. উৎপাদন দ্বারা
ii. উপকরণের চাহিদা দ্বারা
iii. উপকরণের যোগান দ্বারা

নিচের কোনটি সঠিক?

- ক) i ও ii খ) ii ও iii
গ) i ও iii ঘ) i, ii ও iii

২০. মনোহারী মূল্য কোন বাজারের পণ্য?

- ক) স্বল্পকালীন খ) দীর্ঘকালীন
গ) অতি স্বল্পকালীন ঘ) অতি দীর্ঘকালীন

