

এসএস সি পরীক্ষা ২০১৫ এর মডেল প্রশ্ন

বিষয় : অর্থনীতি (সৃজনশীল)

সময় : ২ ঘণ্টা ১০ মিনিট

পূর্ণমান—৬০

[নিচের উদ্দীপকগুলো মনোযোগ সহকারে পড়ে সংশ্লিষ্ট প্রশ্নের উত্তর দিবে। প্রত্যেক বিভাগ থেকে কমপক্ষে দুটি করে মোট ছয়টি প্রশ্নের উত্তর দিবে।]

১. মনজুর এলাহি উচ্চ শিক্ষা লাভের জন্যে বিদেশে গেল। সেখানে বাসা ভাড়া এবং খাদ্যদ্রব্যের মূল্য অনেক বেশি হওয়ায় সে তার খরচ চালাতে দিশেহারা হয়ে পড়ে। তাই সে একটি ফাস্টফুড তৈরির কারখানায় কাজ নেয়। বাজারে ঐ কারখানার উৎপাদিত খাদ্যদ্রব্যের চাহিদা বৃদ্ধি পাওয়ায় মালিক কারখানার আরও একটি নতুন শাখা খোলেন। এর জন্যে সরকারের কোনো অনুমতির প্রয়োজন হয়নি। পূর্বে এ দেশটিতে ব্যক্তিমালিকানায় কলকারখানা ছিল না। তখন প্রতিটি পরিবার নিতাপ্রয়োজনীয় জিনিস সহজে ক্রয় করতে পারতো।

- ক. এল. রবিন্স প্রদত্ত অর্থনীতির সংজ্ঞাটি লেখ। ১
- খ. অর্থনীতি সম্পর্কে এডাম স্মিথের বক্তব্য কী? বুঝিয়ে লিখ। ২
- গ. মনজুর এলাহি যে দেশে গিয়েছিল সে দেশের প্রচলিত অর্থব্যবস্থার স্বরূপ ব্যাখ্যা করো। ৩
- ঘ. মৌলিক অধিকার পূরণে বর্তমান অবস্থা অপেক্ষা মনজুর এলাহি দেশটির পূর্বের অবস্থা কি অধিকতর শ্রেয় বলে মনে করো? মতামত দাও। ৪

২. রফিক সাহেব বাজারে গিয়ে ২০ টাকা দরে ৮ কেজি, ৩০ টাকা দরে ৬ কেজি এবং ৫০ টাকা দরে ২ কেজি পেঁয়াজ ক্রয় করেন। দাম বৃদ্ধি পাওয়ায় তিনি পেঁয়াজ ক্রয় বন্ধ করেন।

- ক. চাহিদা সূচি কী? ১
- খ. যোগান বিধিটি ব্যাখ্যা করো। ২
- গ. রফিক সাহেবের পেঁয়াজ ক্রয়ের তালিকাটি রেখাচিত্রের সাহায্যে প্রকাশ করো ও তালিকাটি ব্যাখ্যা করো। ৩
- ঘ. উদ্দীপকে দাম ও চাহিদার যে সম্পর্ক দেখানো হয়েছে, বাস্তব জীবনে তার কি কোনো ব্যতিক্রম হতে পারে? উত্তরের সপক্ষে যুক্তি দাও। ৪

৩. সবুজ চালের আড়তের একজন দোকানদার। তাদের আড়তে সব সময় একই ধরনের চাল ক্রয়-বিক্রয় করা হয়ে থাকে এবং যে কেউ যখন তখন এই আড়ত হতে চাল ক্রয় বা বিক্রয় করতে পারে। সবুজ যে দোকানে কাজ করে সেই দোকানে কোনো প্রকার দরদাম হয় না বললেই চলে।

- ক. অর্থ বাজার কী? ১
- খ. সমজাতীয় দ্রব্যের বলতে কী বুঝায়? ২
- গ. সবুজ যে আড়তে কাজ করে তা কোন ধরনের বাজার? ব্যাখ্যা করো। ৩
- ঘ. উদ্দীপকে বর্ণিত সবুজের আড়ত কোন কোন বৈশিষ্ট্য দ্বারা বিশেষায়িত হয়েছে বলে তুমি মনে কর? উত্তরের সপক্ষে যুক্তি দাও। ৪

৪. গণি মিয়া তার ২ বিঘা জমিতে সনাতন পদ্ধতিতে চাষাবাদ শুরু করে। ১ম বছর সে শ্রম ও মূলধন বাবদ ১০০০ টাকা খরচ করে ২০ কুইন্টাল ধান উৎপাদন করল। পরবর্তী ৪ বছর সে শ্রম ও মূলধন বাবদ পর্যায়ক্রমে ১৫০০ টাকা, ২০০০ টাকা, ২৫০০ টাকা ও ৩০০০ টাকা খরচ করে যথাক্রমে ৩০ কুইন্টাল, ৩৫ কুইন্টাল, ৩৮ কুইন্টাল ও ৪০ কুইন্টাল ধান উৎপাদন করতে সক্ষম হয়। পরে উৎপাদন খরচ হ্রাস করার জন্যে সে ট্রাক্টর দিয়ে চাষাবাদ শুরু করে এবং প্রচুর ফসল উৎপাদন করে।

- ক. উৎপাদন ব্যয় কী? ১
- খ. উৎপাদন প্রক্রিয়ায় সংগঠনের ভূমিকা গুরুত্বপূর্ণ কেন? ২
- গ. উদ্দীপকে বর্ণিত তথ্যের ভিত্তিতে ক্রমহ্রাসমান প্রান্তিক উৎপাদন রেখাটি অঙ্কন করে ব্যাখ্যা করো। ৩
- ঘ. গণি মিয়ার ট্রাক্টর দিয়ে চাষাবাদের ফলে উৎপাদনে কী প্রভাব ফেলে উদ্দীপকের আলোকে বিশ্লেষণ করো। ৪

৫. সেলিম একটি প্রতিষ্ঠানে স্বল্প বেতনে চাকরি করে। সে প্রতিমাসে আয়ের কিছু অংশ একটি ব্যাংকে রেখে দেয়। মাঝে মাঝে সে প্রয়োজন মতো টাকা তুলে খরচ করে। এভাবে তার বেশ কিছু টাকা সঞ্চিত হয়।

- ক. চলতি হিসাব কী? ১
- খ. নিকাশ ঘরের কাজ ব্যাখ্যা করো। ২
- গ. উদ্দীপকে ব্যাংকের যে ধরনের কাজের ইজ্জিত দেয়া হয়েছে সেটি ব্যাখ্যা করো। ৩
- ঘ. উদ্দীপকে ব্যাংকের যে কাজের ইজ্জিত রয়েছে সেটিই কি উক্ত ব্যাংকের একমাত্র কাজ? উত্তরের পক্ষে যুক্তি দাও। ৪

৬. জনাব রমিজ উদ্দীন বাংলাদেশ পরিসংখ্যান ব্যুরোর একজন কর্মকর্তা। সাম্প্রতিক সময়ে তিনি GDP নির্ণয়ের জন্যে দেশের অর্থনীতি বিষয়ক ১৫টি খাত থেকে তথ্য সংগ্রহ করছেন কিছু প্রতিনিধির মাধ্যমে। তার সাথে আরও কিছু কর্মকর্তা কাজ করছেন। কিন্তু নির্মাণ খাতে তথ্য সংগ্রহে তিনি কিছু সমস্যার মুখোমুখি হলেন। সাধারণত এ খাতে প্রতি বছরই কিছু সমস্যা দেখা যায়।

- ক. CCA এর পূর্ণরূপ কী? ১
- খ. জাতীয় আয় পরিমাপে ব্যয় পদ্ধতিটি ব্যাখ্যা করো। ২
- গ. রমিজ উদ্দীন ও তার সাথীরা নির্মাণ খাতে কী ধরনের সমস্যার মুখোমুখি হতে পারেন বলে তোমার ধারণা? ৩
- ঘ. রমিজ উদ্দীন ও তার সাথীরা GDP নির্ণয়ের জন্যে যে সব খাত থেকে তথ্য সংগ্রহ করেছেন সে খাতগুলো আলোচনা করো। ৪

৭. জনাব মকবুল হোসেন সাভার উপজেলার বাগানবাড়ি গ্রামে পান্না নামে একটি টেক্সটাইল মিল স্থাপন করেন। একই সাথে তিনি কয়েকটি ক্ষুদ্র ও কুটির শিল্পও স্থাপন করেন। টেক্সটাইল মিলে বৃহদায়তনে উৎপাদন করতে গিয়ে মূলধনের অভাব, দক্ষ শ্রমিকের অভাব ইত্যাদি যেসব সমস্যার সম্মুখীন হন সেগুলো ক্ষুদ্র ও কুটির শিল্পগুলোতে অনুপস্থিত দেখেন।

- ক. EPZ এর পূর্ণ নাম কী? ১
- খ. বাংলাদেশের অর্থনীতিতে বেসরকারিকরণ কর্মসূচির গুরুত্ব লেখ। ২
- গ. জনাব মকবুল হোসেনের পান্না টেক্সটাইল মিল কোন ধরনের শিল্প এবং কেন? তা ব্যাখ্যা করো। ৩
- ঘ. বাংলাদেশের শিল্পের উন্নয়নে যে ধরনের শিল্পের ওপর গুরুত্ব বেশি দেয়া উচিত মকবুল হোসেনের অভিজ্ঞতার আলোকে তা বিশ্লেষণ করো। ৪

৮. জনাব রহমান 'ক' দেশের বাসিন্দা। সে দেশের অর্থনীতি কৃষিনির্ভর। প্রচুর বেকার সমস্যায় জর্জরিত দেশটির মাথাপিছু আয় মাত্র ৬০০ ডলার। তার ছেলে রায়হান চাকরির জন্যে 'খ' দেশে যায়। সে দেশের শিক্ষার হার ৯০% ও মাথাপিছু আয় ৩৫০০০ ডলার।

- ক. উন্নয়নশীল দেশ কী? ১
- খ. ছদ্মবেশী বেকারত্ব কী? ব্যাখ্যা কর। ২
- গ. উদ্দীপকে উল্লিখিত 'খ' দেশটির অর্থনীতি কীরূপ ব্যাখ্যা করো। ৩
- ঘ. উদ্দীপকে বর্ণিত দুটি দেশের অর্থনীতির তুলনামূলক বিশ্লেষণ করো। ৪

৯. মিতু ও রীতু দুই বান্ধবী। মিতুর আবু সরকারি কর্মকর্তা আর রীতুর আবু একজন ব্যবসায়ী। তিনি বিদেশ থেকে ঔষধ ক্রয় করে দেশে বিক্রি করেন। মিতুকে সাথে নিয়ে তার আবু টিভিতে বাজেট অধিবেশ দেখছিলেন। বাজেট অনুষ্ঠানে জনগণকে কর দেওয়ার জন্য বিশেষভাবে বলা হচ্ছিল। এক সময় মিতু তার আবুকে বলল, "আবু তোমাকে তো সরকার টাকা দেয়, তুমি কি সরকারকে টাকা দাও"? উত্তর তার আবু বলল "আমিও টাকা দেই, তোমার বান্ধবী রীতুর আবুও সরকারকে টাকা দেয়।"

- ক. সুষম বাজেট কী? ১
- খ. ভ্যাট বলতে কী বোঝায়? ব্যাখ্যা করো। ২
- গ. মিতুর আবু সরকারকে যে টাকা দেয় সেটা কোন ধরনের কর? বর্ণনা করো। ৩
- ঘ. রীতুর আবুর দেওয়া অর্থ সরকারের আয়ের প্রধান উৎস— মূল্যায়ন করো। ৪

[উত্তরপত্রের সঠিক উত্তরের বৃত্তটি (O) বল পয়েন্ট কলাম দ্বারা ভরাট কর।]

১. "অর্থনীতি এমন একটি বিজ্ঞান যা জাতিসমূহের সম্পদের ধরন ও কারণ অনুসন্ধান করে।" উক্তিটি কার?

- ক) মার্শাল এর খ) রিকার্ডোর
গ) জন স্টয়ার্ট মিল এর ঘ) এডাম স্মিথ এর

২. প্রান্তিক উপযোগ প্রান্তিক ব্যয়ের চেয়ে বেশি হলে মানুষ কী করবে?

- ক) ভোগ বন্ধ করবে খ) ভোগ করবে
গ) বাজার ছেড়ে চলে যাবে ঘ) কোনটিই নয়

৩. কোন ধরনের অর্থনীতিতে সমাজের অধিকাংশ সম্পদ ও উৎপাদনের উপকরণের ওপর রাষ্ট্রের মালিকানা থাকে?

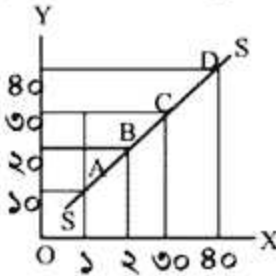
- ক) ধনতান্ত্রিক খ) সমাজতান্ত্রিক
গ) মিশ্র ঘ) ইসলামি

৪. বাজার ভারসাম্যের ক্ষেত্রে নিচের কোন শর্তটি আবশ্যিক?

- ক) যে বিন্দুতে চাহিদা = যোগান
খ) যে বিন্দুতে যোগান > যোগান
গ) যে বিন্দুতে যোগান > চাহিদা
ঘ) যে বিন্দুতে যোগান ≠ চাহিদা

৫. অতিরিক্ত এক একক ভোগের জন্য যে অতিরিক্ত উপযোগ সৃষ্টি হয় তাকে কী বলে?

- ক) বিনিয়োগ খ) মোট উপযোগ
গ) প্রান্তিক উপযোগ ঘ) কোনোটিই নয়



৬. চিত্রে দ্রব্যের দাম যখন ৩০ টাকা তখন যোগানের পরিমাণ কত?

- ক) ২০ একক খ) ১০ একক
গ) ২৫ একক ঘ) ৩০ একক

৭. নিচের কোনটি ক্রমসমান উপযোগ বিধি শর্ত নয়?

- ক) ভোক্তা স্বাভাবিক বিচারবুদ্ধিসম্পন্ন
খ) দ্রব্যের উপযোগ অর্থ দিয়ে পরিমাণ করা যাবে
গ) দ্রব্যের দাম প্রান্তিক উপযোগের সমান হবে
ঘ) দ্রব্যের দাম মোট উপযোগের সমান হবে

৮. ব্যবসায়ের ভিত্তি কোনটি?

- ক) ভূমি খ) শ্রম গ) মূলধন ঘ) সংগঠন

৯. নিচের কোনটি গড় উৎপাদন বের করার সূত্র

- ক) $গড় উৎপাদন = \frac{মোট শ্রম উপকরণ}{মোট উৎপাদন}$
খ) $গড় উৎপাদন = \frac{মোট উৎপাদন}{মোট শ্রম উপকরণ}$
গ) $গড় উৎপাদন = \frac{মোট উৎপাদন}{মোট খরচ}$
ঘ) $গড় উৎপাদন = \frac{মোট উপাদান}{মোট উৎপাদন}$

১০. গড় উৎপাদন সবচেয়ে বেশি হয়, প্রান্তিক উৎপাদন রেখা গড় উৎপাদন রেখার—

- ক) সর্বনিম্ন বিন্দুকে ছেদ করে

খ) সর্বোচ্চ বিন্দুকে ছেদ করে

গ) সমান্তরাল থাকে ঘ) উপরে থাকে

১১. কোনো পণ্যের এক একক তৈরি করতে অন্য কোনো উৎপাদনে নিয়োজিত সম্পদ ব্যবহার ত্যাগ করতে হয় এটি কী?

- ক) মোট ব্যয় খ) উৎপাদন ব্যয়
গ) সামাজিক ব্যয় ঘ) প্রান্তিক ব্যয়

১২. দ্রব্যের মূল্য নির্ধারণে চাহিদা ও যোগান উভয়ই সমান গুরুত্বপূর্ণ উক্তিটি কার?

- ক) অধ্যাপক মার্শাল খ) এল রবিন্স
গ) পল স্যামুয়েলসন ঘ) অধ্যাপক চ্যাপম্যান

১৩. নিচের কোনটি পূর্ণ প্রতিযোগিতামূলক বাজারের বৈশিষ্ট্য নয়?

- ক) অসংখ্য ক্রেতা-বিক্রেতা
খ) একজন বিক্রেতা গ) সমজাতীয় দ্রব্য
ঘ) বাহ্যিক প্রভাবমুক্ত

১৪. কোন বাজারে ফার্মই শিল্প হিসেবে পরিচিত?

- ক) পূর্ণ প্রতিযোগিতামূলক বাজার
খ) শেয়ার বাজার গ) একচেটিয়া বাজার
ঘ) মুদ্রা বাজার

১৫. একচেটিয়া প্রতিযোগিতামূলক বাজারের বৈশিষ্ট্য হলো—

i. উৎপাদিত দ্রব্যের পৃথকীকরণ

ii. $AR = MR$

iii. মুনাফা সর্বোচ্চকরণ

নিচের কোনটি সঠিক?

- ক) i ও ii খ) i ও iii
গ) ii ও iii ঘ) i, ii ও iii

১৬. বাজার ধারণায় মৌলিক বিষয় হলো—

- i. চাহিদা ii. যোগান
iii. সময়

নিচের কোনটি সঠিক?

- ক) i ও ii খ) i ও iii
গ) ii ও iii ঘ) i, ii ও iii

১৭. জাতীয় আয় গণনায় নিচের কোনটি ধরা হয়?

- ক) চূড়ান্ত দ্রব্য ও সেবার মূল্য
খ) মাধ্যমিক দ্রব্য ও সেবার মূল্য
গ) সরকারি ঋণের সুদ
ঘ) দুর্নীতির মাধ্যমে অর্জিত আয়

১৮. মোট দেশজ উৎপাদনের সাথে কী যোগ করে মোট জাতীয় আয় পাওয়া যায়?

- ক) অবচয় ব্যয় খ) নিট উৎপাদন আয়
গ) নিট দেশজ উৎপাদন ঘ) নিট জাতীয় আয়

১৯. মাথাপিছু আয় নির্ণয়ের সূত্র কোনটি?

মোট জাতীয় উৎপাদন

ক) $\frac{মোট উৎপাদন}{মোট জনসংখ্যা}$

খ) $\frac{মোট ব্যয়}{মোট জাতীয় উৎপাদন}$

গ) $\frac{মোট জনসংখ্যা}{মোট ব্যয়}$

ঘ) $\frac{মোট জাতীয় উৎপাদন}{মোট জনসংখ্যা}$

ক) $\frac{মোট জাতীয় উৎপাদন}{মোট জনসংখ্যা}$

খ) $\frac{মোট জাতীয় উৎপাদন}{মোট জনসংখ্যা}$

গ) $\frac{মোট জাতীয় উৎপাদন}{মোট জনসংখ্যা}$

ঘ) $\frac{মোট জাতীয় উৎপাদন}{মোট জনসংখ্যা}$

২০. শিক্ষা খাতের GDP হিসাব করা হয় কী দ্বারা?

- ক) বাজার মূল্য খ) আয়
গ) ব্যয় ঘ) বিক্রয়মূল্য

২০. শিক্ষা খাতের GDP হিসাব করা হয় কী দ্বারা?

- ক) বাজার মূল্য খ) আয়
গ) ব্যয় ঘ) বিক্রয়মূল্য

২১. অর্থনীতিতে ভোগ কী দ্বারা প্রকাশ করা হয়?

- ক) C খ) I গ) G ঘ) X

২২. বাংলাদেশে কোনটি রূপান্তরযোগ্য কাগজি মুদ্রা নয়?

- ক) ৫ টাকা খ) ১০ টাকা
গ) ১ টাকা ঘ) ২০ টাকা

২৩. বাণিজ্যিক ব্যাংকসমূহ তাদের চলতি ও স্থায়ী আমানত কত ভাগ বাংলাদেশ ব্যাংকে জমা রাখে?

- ক) ২ খ) ৩ গ) ৪ ঘ) ৫

২৪. গ্রামীণ ব্যাংক কী রূপ ব্যাংক?

- ক) সরকারি খ) বিদেশি
গ) দেশি ঘ) বিশেষায়িত ব্যাংক

২৫. সমবায় ব্যাংক দীর্ঘমেয়াদি ঋণের মেয়াদ কত সময়?

- ক) ৬ মাস খ) ১ বছর
গ) ২ বছর ঘ) ৫ বছর

২৬. শিল্পনীতি ২০১০ এর লক্ষ্য হলো-

- i. কর্মসংস্থান ii. দারিদ্র্য কমানো
iii. শিল্পায়নে নারীদের অংশগ্রহণ বৃদ্ধি

নিচের কোনটি সঠিক?

- ক) i ও ii খ) ii ও iii
গ) i ও iii ঘ) i, ii ও iii

২৭. মানবসম্পদ উন্নয়নের লক্ষ্যে যেসব কার্যক্রম গ্রহণ করা হয়েছে তা হলো-

- i. পরিবার কল্যাণ ii. যুব ও ক্রীড়া উন্নয়ন
iii. সমাজকল্যাণ

নিচের কোনটি সঠিক?

- ক) i ও ii খ) ii ও iii
গ) i ও iii ঘ) i, ii ও iii

২৮. কৃষিপণ্যের মূল্যের অস্থিতিশীলতার ফলে-

- i. কৃষক উৎপাদনে অনীহা প্রকাশ করে
ii. প্রচ্ছন্ন বেকারত্ব বৃদ্ধি পায়
iii. জীবন নির্বাহী ক্ষুদ্র খামারের প্রসার ঘটে

নিচের কোনটি সঠিক?

- ক) i খ) i ও ii গ) ii ও iii ঘ) i, ii ও iii

২৯. সুখম বাজেটে কোনটি সঠিক বলে ভূমি মনে কর?

- ক) মোট আয় > মোট ব্যয়
খ) মোট আয় < মোট ব্যয়
গ) মোট আয় = মোট ব্যয়
ঘ) আয় আয় ≠ মোট ব্যয়

৩০. বাংলাদেশে কোনটির উপরে আকস্মিক শুল্ক ধার্য করা হয়-

- i. চা ii. চিনি
iii. পেট্রোল

নিচের কোনটি সঠিক?

- ক) i ও ii খ) i ও iii
গ) ii ও iii ঘ) i, ii ও iii

৩১. বাংলাদেশে বিনিয়োগের হার কম। কারণ,

- i. মাথাপিছু আয় কম
ii. সঞ্চয় কম iii. সুদের হার বেশি

নিচের কোনটি সঠিক?

- ক) i ও ii খ) ii ও iii
গ) i ও iii ঘ) i, ii ও iii

অনচ্ছেদটি পড় এবং ৩২ ও ৩৩ নং প্রশ্নের উত্তর দাও:

আনিস শিক্ষিত যুবক। সে চাকরি না করে বাড়িতে কয়েকজন বন্ধু নিয়ে একটি পৌলটি ফার্ম দিল। এই ফার্ম থেকে তারা প্রচুর ডিম বিক্রি করে। তারা এখন সফল ব্যবসায়ী।

৩২. আনিস যে ফার্ম গড়ে তুলে তাতে তার ভূমিকা ছিল-

- ক) উপকরণ ক্রয় খ) উপকরণ বিক্রয়
গ) উদ্যোক্তা ঘ) শ্রমিক

৩৩. আনিসের মতো ফার্ম গড়ে তুলতে হলে প্রয়োজন-

- i. ভূমি ও শ্রম ii. উৎপাদন ও শ্রম
iii. মূলধন ও সংগঠন

নিচের কোনটি সঠিক?

- ক) i খ) ii
গ) i ও ii ঘ) i, ও iii

৩৪. আমাদের দেশে কৃষি ও শিল্প-

- i. পরিবর্তক ii. পরিপূরক
iii. নির্ভরশীল

নিচের কোনটি সঠিক?

- ক) i ও ii খ) ii ও iii
গ) i ও iii ঘ) i, ii ও iii

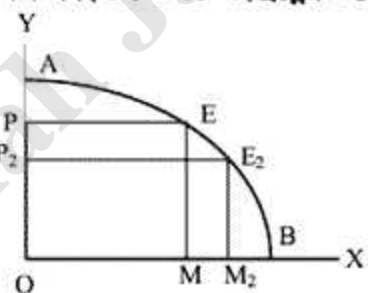
৩৫. মোট বাণিজ্যিক স্থালানি ব্যবহারের শতকরা কত ভাগ প্রাকৃতিক গ্যাস পূরণ করে?

- ক) ৭০% খ) ৭৫%
গ) ৮০% ঘ) ৮৫%

৩৬. স্বনির্ভর বাংলাদেশ কত সালে আর্থসামাজিক উন্নয়নে কাজ শুরু করে?

- ক) ১৯৭২ খ) ১৯৭৩
গ) ১৯৭৪ ঘ) ১৯৭৫

চিত্রটি লক্ষ্য কর এবং ৩৭ ও ৩৮ নং প্রশ্নের উত্তর দাও:



৩৭. চিত্রে AB রেখাটি হলো-

- ক) প্রান্তিক উৎপাদন রেখা
খ) সম উৎপাদন রেখা
গ) উৎপাদন সম্ভাবনা রেখা
ঘ) ক্রমহ্রাসমান প্রান্তিক উপযোগ রেখা

৩৮. চিত্রের মাধ্যমে ব্যাখ্যা করা হলো-

- i. ভোক্তার উপযোগ
ii. দুটি দ্রব্যের বিভিন্ন সংমিশ্রণ
iii. সুযোগ পায়

নিচের কোনটি সঠিক?

- ক) i খ) i ও ii গ) i ও iii ঘ) ii ও iii

অনচ্ছেদটি পড় এবং ৩৯ ও ৪০ নং প্রশ্নের উত্তর দাও:

নাবিল বাজারে চিনি কিনতে গেয়ে দেখলেন, চিনির দাম অনেক বেশি। পাশে দাঁড়িয়ে থাকা একজন ক্রেতা বলল, রাস্তার ওপারে এই চিনি সরকারি বিক্রয় কেন্দ্রে ন্যায্যমূল্যে বিক্রি হচ্ছে।

৩৯. নাবিলের দেশে কোন ধরনের অর্থব্যবস্থা বিদ্যমান?

- ক) ইসলামি খ) মিশ্র
গ) ধনভিত্তিক ঘ) সমাজতান্ত্রিক

৪০. নাবিলের দেশের অর্থব্যবস্থায়-

- ক) আয় বৈষম্য দেখা যায়
খ) সুদবিহীন ঋণের লেনদেন হয়
গ) মূল্যের স্থিতিশীলতা বজায় থাকে
ঘ) ব্যক্তিগত উদ্যোগের স্বাধীনতা থাকে না

উত্তরমালা

১	ঘ	২	খ	৩	খ	৪	ক	৫	গ	৬	ঘ	৭	ঘ	৮	ঘ	৯	খ	১০	খ
১১	গ	১২	ক	১৩	খ	১৪	গ	১৫	খ	১৬	ঘ	১৭	ক	১৮	খ	১৯	খ	২০	গ
২১	ক	২২	গ	২৩	ঘ	২৪	ঘ	২৫	ঘ	২৬	ঘ	২৭	ঘ	২৮	ক	২৯	গ	৩০	ক
৩১	ক	৩২	গ	৩৩	ঘ	৩৪	খ	৩৫	খ	৩৬	ঘ	৩৭	গ	৩৮	ঘ	৩৯	খ	৪০	গ