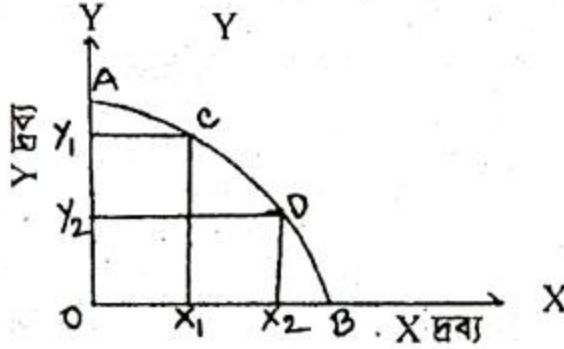


[দ্রষ্টব্য :- দক্ষিণ পার্শ্বস্থ সংখ্যা প্রঙ্গের পূর্ণমান জ্ঞাপক। প্রদত্ত উদ্দীপকগুলো মনোযোগ দিয়ে পড়ো এবং সংশ্লিষ্ট প্রশ্নগুলোর যথাযথ উত্তর দাও। যে কোনো ছয়টি প্রঙ্গের উত্তর দাও। প্রত্যেক প্রঙ্গের মান ১০।]

১. ► নিম্নের উদ্দীপকটি লক্ষ কর-



- ক. P.A. Samuelson-এর মতে মানব জীবনের মৌলিক অর্থনৈতিক সমস্যা কয়টি? ১
- খ. দুম্প্রাপ্যতা ও নির্বাচন বলতে কী বোঝ? ২
- গ. উদ্দীপকের সাহায্যে সুযোগ ব্যয় এর ধারণাটি ব্যাখ্যা কর। ৩
- ঘ. মানব জীবনের অর্থনৈতিক সমস্যা সমাধানের কী কী কর্মপর্যায় পালন করা যেতে পারে? ব্যাখ্যা কর। ৪

২. ► একটি চাহিদা অপেক্ষক-

$$D = 100 - 2P$$

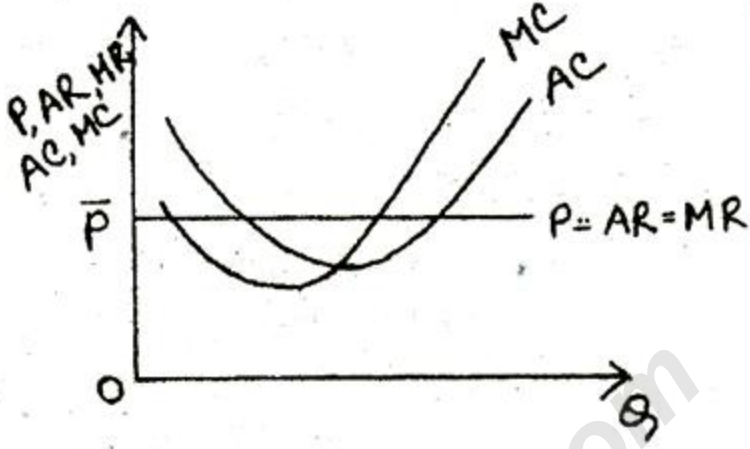
যেখানে P = দাম

D = চাহিদার পরিমাণ।

- ক. চাহিদা কাকে বলে? ১
- খ. চাহিদা বিধিটি লিখ। ২
- গ. উদ্দীপকের অপেক্ষক হতে চাহিদা সূচি তৈরি কর ও তা ব্যাখ্যা কর। ৩
- ঘ. উদ্দীপক হতে প্রাপ্ত চাহিদা সূচি অনুযায়ী চাহিদার দাম স্থিতিস্থাপকতা নির্ণয় কর। ৪

৩. ► রাজামাটির সুমিত চাকমা তার জমিতে বিগত ৫ বছর ধরে স্ট্রবেরি চাষাবাদ করছেন। ১ম বছর ১ জন শ্রমিক নিয়োগ করে ৮ মণ স্ট্রবেরি উৎপাদিত হয়। উৎপাদন লাভজনক হওয়ায় পরবর্তী প্রতিবছর তিনি অতিরিক্ত একজন করে শ্রমিক নিয়োগ করে উৎপাদন কার্য চালিয়ে গেলেন। পরবর্তী বছরগুলোতে তার উৎপাদনের পরিমাণ হয় যথাক্রমে ১৪ মণ, ১৮ মণ, ২০ মণ এবং ২০ মণ।

- ক. উৎপাদন কাকে বলে? ১
- খ. প্রান্তিক উৎপাদনের ধারণা দাও। ২
- গ. উদ্দীপকের তথ্য দ্বারা মোট উৎপাদন ও প্রান্তিক উৎপাদনের তালিকা তৈরি কর ও ব্যাখ্যা কর। ৩
- ঘ. উদ্দীপকে নির্দেশিত উৎপাদন বিধিটি কিরূপ বলে তুমি মনে কর? চিত্রের সাহায্যে ব্যাখ্যা কর। ৪
৪. ► নিচের চিত্রটি লক্ষ কর :



- ক. বাজার কাকে বলে? ১
- খ. বাজার ভারসাম্যের শর্তগুলো লিখ। ২
- গ. চিত্রে উল্লিখিত ফার্মের বৈশিষ্ট্য উল্লেখ কর। ৩
- ঘ. উপরোক্ত চিত্রের আলোকে বাজার ভারসাম্য ব্যাখ্যা কর। ৪
৫. ► হালিম সাহেব একটি কলম কারখানার মালিক। নিম্নের তালিকার মাধ্যমে হালিম সাহেবের শ্রমের চাহিদা ও যোগান তুলে ধরা হলো-

মজুরি	শ্রমের চাহিদা	শ্রমের যোগান
১৫০০ টাকা	৪০০ একক	৬০০ একক
১০০০ টাকা	৫০০ একক	৫০০ একক
৫০০ টাকা	৬০০ একক	৪০ একক

- ক. মজুরি কাকে বলে? ১
- খ. শ্রমের যোগান রেখা অঙ্কন কর। ২
- গ. উদ্দীপকের তথ্য ব্যবহার করে চিত্রের সাহায্যে শ্রমবাজার ভারসাম্য ব্যাখ্যা কর। ৩
- ঘ. শ্রমিকের জীবন-যাত্রার মান কোন মজুরির ওপর নির্ভর করে বলে তোমার মনে হয়? যুক্তিসহ ব্যাখ্যা কর। ৪
৬. ► ফিজি-র জনগণের ভোগ ব্যয় ১০,০০০ কোটি টাকা, বিনিয়োগ ব্যয় ৫,০০০ কোটি টাকা ও সরকারি ব্যয় ৩,০০০ কোটি টাকা।

- ক. দ্বৈত গণনা সমস্যা বলতে কী বোঝ? ১
- খ. GNP ও NNP-এর ধারণা ব্যাখ্যা কর। ২
- গ. উদ্দীপকে উল্লিখিত দেশটির ভারসাম্য জাতীয় আয় নির্ধারণ প্রক্রিয়া চিত্রের সাহায্যে ব্যাখ্যা কর। ৩
- ঘ. ফিজি-র জাতীয় আয়ের চক্রাকার প্রবাহ চিত্রের সাহায্যে ব্যাখ্যা কর। ৪
৭. ► 'ক' দেশের মোট অর্থের যোগান ৫,০০০ ডলার, অর্থের প্রচলন গতি ৪ ও মোট লেনদেনকৃত দ্রব্যের পরিমাণ ১০০। মুদ্রাস্ফীতি থাকা সত্ত্বেও দেশটির কেন্দ্রীয় ব্যাংক অর্থের যোগান বাড়ানোর সিদ্ধান্ত নিল।
- ক. অর্থের সংজ্ঞা দাও। ১
- খ. অর্থের মূল্য বলতে কী বোঝ? ২
- গ. উদ্দীপকে 'ক' দেশটির প্রাথমিক দামস্তর ও অর্থের মূল্য নির্ণয় কর। ৩
- ঘ. উদ্দীপকের দেশটিতে কেন্দ্রীয় ব্যাংকের সিদ্ধান্ত বাস্তবায়ন করা হলে জনগণের ওপর কি প্রভাব পড়বে? বিশ্লেষণ কর। ৪
৮. ► অর্থনীতি ক্লাসে 'খাজনা' বিষয়টি পড়ানোর সময় শিক্ষক বললেন, 'খাজনা সম্পর্কে ডেভিড রিকার্ডের ও আধুনিক অর্থনীতিবিদদের বক্তব্যের মধ্যে ভিন্নতা রয়েছে।'
- ক. মোট খাজনা কাকে বলে? ১
- খ. মোট খাজনা ও নিট খাজনার মধ্যে ২টি পার্থক্য লিখ। ২
- গ. ডেভিড রিকার্ডে খাজনা সম্পর্কে যে তত্ত্ব দিয়েছেন তা তালিকার সাহায্যে বর্ণনা কর। ৩
- ঘ. আধুনিক অর্থনীতিবিদগণের খাজনা নির্ধারণ প্রক্রিয়াটি চিত্রের সাহায্যে ব্যাখ্যা কর। ৪
৯. ► সজীব ও রাজ ছোট্ট বেলার বন্ধু। সজীব উচ্চশিক্ষা গ্রহণ করে ঢাকায় একটি নামকরা কলেজে অধ্যাপনা করছে। কলেজের বেতন কাঠামোও বেশ ভাল। অন্যদিকে আর্থিক টানাপোড়েনে রাজু মাধ্যমিক পাশের পর গ্রামেই একটি মুদি দোকান চালিয়ে জীবিকা নির্বাহ করছে। তবে মজার ব্যাপার হলো, বছর শেষে দেখা যায় যে, সজীবের চেয়ে রাজুর জমাকৃত অর্থের পরিমাণ বেশি।
- ক. সঞ্চার কাকে বলে? ১
- খ. মূলধনের দুইটি বৈশিষ্ট্য ব্যাখ্যা কর। ২
- গ. মূলধন গঠন কী কী বিষয়ের ওপর নির্ভরশীল ব্যাখ্যা কর। ৩
- ঘ. তুমি কি মনে করো বাংলাদেশে সঞ্চারের সামর্থ্যের অভাব মূলধন গঠনে সবচেয়ে বেশি ভূমিকা রাখে? তোমার উত্তরের সপক্ষে যুক্তি দাও। ৪

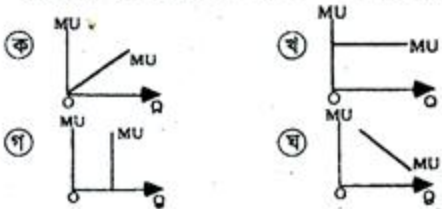
বিশেষ দৃষ্টব্য: সরবরাহকৃত বহুনির্বাচনি অভীক্ষার উত্তরপত্রে প্রশ্নের ক্রমিক নম্বরের বিপরীতে প্রদত্ত বর্ণসম্বলিত বৃত্তসমূহ হতে সঠিক/সর্বোৎকৃষ্ট উত্তরের বৃত্তটি বল পয়েন্ট কলম দ্বারা সম্পূর্ণ ভরাট করো। প্রতিটি প্রশ্নের মান ১।।

নিচের উদ্দীপকটি পড়ো এবং ১ ও ২ নং প্রশ্নের উত্তর দাও:
একটি আইসক্রিমের জন্য আরাফ ৩০ টাকা দিতে প্রস্তুত। আইসক্রিম অতি পছন্দনীয় খাবার হওয়ায় একই সময়ে আরাফ আরও দুটি আইসক্রিমের জন্য ৬০ টাকা দিতে রাজি।

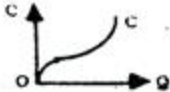
১. আরাফ তিনটি আইসক্রিম হতে মোট কত টাকার উপযোগ পায়?

- ক) ৩০ খ) ৬০ গ) ৯০ ঘ) ১২০

২. আরাফের আইসক্রিমের প্রান্তিক উপযোগ রেখা কোনটি?

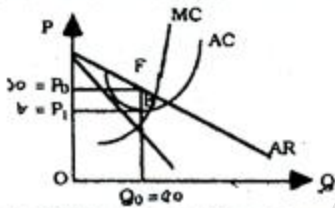


৩. চিত্রের OC রেখাটি স্বল্পকালে কী ধরনের ব্যয় রেখা নির্দেশ করে?



- ক) TFC খ) TVC গ) TC ঘ) AC

নিচের উদ্দীপকটি পড়ো এবং ৪ ও ৫ নং প্রশ্নের উত্তর দাও:
X কোম্পানিটি জামালপুর জেলায় বিদ্যুৎ সরবরাহ করে। এখানে অন্য কোনো বিদ্যুৎ উৎপাদনকারী প্রতিষ্ঠান নেই। নিম্নে উক্ত কোম্পানির আয়-ব্যয়ের চিত্র অঙ্কন করা হলো:



৪. X কোম্পানিটি কোন বাজারের অন্তর্গত?

- ক) পূর্ণ প্রতিযোগিতামূলক খ) একচেটিয়া
গ) অলিগোপলি ঘ) মনোপসনি

৫. উক্ত কোম্পানির মুনাফার পরিমাণ—

- ক) ১০০ খ) ২০০ গ) ৪০০ ঘ) ৫০০

৬. মনোপসনি বাজারে ক্রেতার সংখ্যা—

- ক) এক খ) দুই
গ) অসংখ্য ঘ) মুষ্টিমেয়

নিচের উদ্দীপকটি পড়ো এবং ৭ ও ৮ নং প্রশ্নের উত্তর দাও:
জনাব মাহতাব একটি সরকারি প্রতিষ্ঠানের কর্মকর্তা। তার মূল বেতন ২০,০০০ টাকা, বাড়ি ভাড়া ১০,০০০ টাকা, চিকিৎসা ভাতা ১,০০০ টাকা, অন্যান্য ভাতা ৫,০০০ টাকা। সরকার পে-স্কেলের মাধ্যমে সরকারি কর্মকর্তা-কর্মচারীদের বেতন ভাতা বাড়ানোর ঘোষণা দেয়।

৭. জনাব মাহতাবের আর্থিক মজুরি কত?

- ক) ২০,০০০ টাকা খ) ৩১,০০০ টাকা
গ) ৩৫,০০০ টাকা ঘ) ৩৬,০০০ টাকা

৮. পে-স্কেলের ঘোষণায় মাহতাব সাহেবের প্রকৃত মজুরি বৃদ্ধি পাবে যদি—

- i. দামস্তর অপরিবর্তিত থাকে
ii. আর্থিক মজুরি ও দামস্তর একই হারে বাড়ে
iii. আর্থিক মজুরি অপেক্ষা দামস্তর কম হারে বাড়ে

নিচের কোনটি সঠিক?

- ক) i ও ii খ) i ও iii গ) ii ও iii ঘ) i, ii ও iii

৯. ফিশারের বিনিময় সমীকরণ কোনটি?

- ক) $V = \frac{M}{T}$ খ) $T = \frac{P}{MV}$
গ) $P = \frac{MV}{T}$ ঘ) $M = \frac{V}{PT}$

১০. কোনটি কেন্দ্রীয় ব্যাংকের কাজ নয়?

- ক) আমানত গ্রহণ খ) নোট প্রচলন
গ) বিনিময় নিয়ন্ত্রণ ঘ) মুদ্রার মান সংরক্ষণ

১১. কোন বাজারে ফার্ম ও শিল্প একই হয়?

- ক) পূর্ণ প্রতিযোগিতা খ) মনোপসনি
গ) অলিগোপলি ঘ) মনোপলি

নিচের উদ্দীপকটি পড়ো এবং ১২ ও ১৩ নং প্রশ্নের উত্তর দাও:
ফারহিন মাহমুদ তার বাবার কাছ থেকে ১ লক্ষ টাকা নিয়ে হস্তশিল্প স্থাপন করে। এক বছর পর তার মোট মূলধন হয় ১ লক্ষ ৩০ হাজার টাকা। এতে তার ক্ষয়ক্ষতিজনিত ব্যয় ৮ হাজার টাকা। ফারহিনের কারখানায় মোট ১৫ জন শ্রমিক কাজ করে। তার দক্ষতায় ও সুষ্ঠু ব্যবস্থাপনায় দিন দিন উৎপাদন বৃদ্ধি পাচ্ছে।

১২. ফারহিনের বার্ষিক মোট মূলধন গঠন কত টাকা?

- ক) ১,৩৮,০০০ খ) ১,৩০,০০০
গ) ১,২২,০০০ ঘ) ১,২৩,০০০

১৩. ফারহিনের এই উদ্যোগ বাংলাদেশের অর্থনীতিতে সরাসরি প্রভাব ফেলে—

- i. বেকারত্ব দূরীকরণে ii. মজুরি বৃদ্ধিতে
iii. জাতীয় আয় বৃদ্ধিতে

নিচের কোনটি সঠিক?

- ক) i ও ii খ) ii ও iii গ) i ও iii ঘ) i, ii ও iii

১৪. নিম্ন খাজনা নির্ণয়ের সূত্র কোনটি?

- i. $QR = TR - TVC$ iii. $QR = AR - AVC$
ii. $QR = TR - TC$

নিচের কোনটি সঠিক?

- ক) i খ) i ও ii গ) i ও iii ঘ) ii ও iii

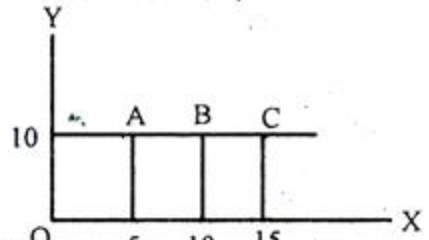
১৫. $Y = C + I$, $C = 150 + 0.5 Y$, $I = 100$ হলে ভারসাম্য জাতীয় আয় কত?

- ক) ১০০ খ) ১৫০ গ) ২৫০ ঘ) ৫০০

১৬. পরিপূরক দ্রব্যের চাহিদার স্থিতিস্থাপকতা মান কীভাবে হয়?

- ক) শূন্যের চেয়ে কম খ) শূন্যের সমান
গ) শূন্যের চেয়ে বেশি ঘ) অসীমের সমান

নিচের চিত্রটি লক্ষ করো এবং



১৭. উদ্দীপক অনুসারে A, B ও C বিন্দুর ঢাল কত হবে?

- ক) ০ খ) ৫ গ) ১০ ঘ) ∞

১৮. দেশের আর্থিক নীতি প্রণয়ন করে কোন ব্যাংক?

- ক) বাণিজ্যিক ব্যাংক খ) কেন্দ্রীয় ব্যাংক
গ) বিশেষায়িত ব্যাংক ঘ) ইসলামি ব্যাংক

১৯. বিহিত মুদ্রা সাধারণত কয় প্রকার?

- ক ২ খ ৩ গ ৪ ঘ ৫

নিচের উদ্দীপকটি পড়ো এবং ২০ ও ২১ নং প্রশ্নের উত্তর দাও:
মি. লি. চুং একজন বিদেশি যুবক। সে বাংলাদেশে একটি ব্যবসায় প্রতিষ্ঠান চালায়। আবার বাংলাদেশি যুবক কাশেম মালয়েশিয়ায় চাকরি করে প্রচুর বৈদেশিক মুদ্রা দেশে পাঠায়।

২০. মি. লি. চুং এর আয় এ দেশে যুক্ত হবে কীসের সাথে?

- ক জাতীয় উৎপাদনে খ জাতীয় আয়ে
গ মোট দেশজ আয় ঘ নিট জাতীয় আয়

২১. কাশেমের প্রেরিত অর্থ যুক্ত হবে?

- ক মোট দেশজ উৎপাদনে
খ নিট দেশজ উৎপাদনে
গ মোট জাতীয় আয়ে
ঘ নিট জাতীয় উৎপাদনে

নিচের তালিকা হতে এবং ২২ ও ২৩ নং প্রশ্নের উত্তর দাও:

অর্থের পরিমাণ (M)	দামস্তর (P)	অর্থের মূল্য (Vm)
১০০০ টাকা	৬ টাকা	$\frac{১}{৬}$
২০০০ টাকা	১২ টাকা	?

২২. '?' চিহ্নিত স্থানে অর্থের মূল্য কত হবে?

- ক $\frac{১}{২}$ খ $\frac{১}{৩}$ গ $\frac{১}{১২}$ ঘ $\frac{২}{৩}$

২৩. অর্থের পরিমাণ বৃদ্ধির ফলে দামস্তর—

- ক বাড়ে খ হ্রাস পায়
গ স্থির থাকে ঘ শূন্য হয়

২৪. সময়ের প্রেক্ষিতে বাজার কত প্রকার?

- ক ২ খ ৩ গ ৪ ঘ ৫

নিচের উদ্দীপকটি পড়ো এবং ২৫ ও ২৬ নং প্রশ্নের উত্তর দাও:

শ্রম নিয়োগ (এককে)	১	২	৩	৪
মোট উৎপাদন (এককে)	২০	৪০	৬০	৮০

২৫. উদ্দীপক অনুসারে গড় উৎপাদন কত?

- ক ১০ খ ২০ গ ৩০ ঘ ৪০

২৬. গড় ও প্রান্তিক উৎপাদন রেখার আকৃতি কীরূপ হবে?

- ক AP ও MP উর্ধ্বগামী
খ AP উর্ধ্বগামী ও MP নিম্নগামী
গ AP ভূমি অক্ষের সমান্তরাল MP নিম্নগামী
ঘ AP ও MP ভূমি অক্ষের সমান্তরাল

২৭. চাহিদা বিধির ব্যতিক্রম ঘটে কোন দ্রব্যের ক্ষেত্রে?

- i. গিফেন ii. ভেবলেন iii. মুক্ত
নিচের কোনটি সঠিক?

- ক i ও ii খ i ও iii গ ii ও iii ঘ i, ii ও iii

নিচের উদ্দীপকটি পড়ো এবং ২৮ ও ২৯ নং প্রশ্নের উত্তর দাও:
চাহিদা অপেক্ষক $Q_d = 10 - 2p$ এবং যোগান অপেক্ষক $Q_s = 1 + p$ যেখানে $p =$ দাম ও $Q =$ পরিমাণ।

২৮. ভারসাম্য দাম কত?

- ক ২ খ ৩ গ ৪ ঘ ৫

২৯. যোগান স্থির থেকে চাহিদার বৃদ্ধি ঘটলে ভারসাম্য দাম ও পরিমাণে কী পরিবর্তন আসবে?

- ক দাম বৃদ্ধি পাবে ও পরিমাণ হ্রাস পাবে
খ দাম বৃদ্ধি পাবে ও পরিমাণ বৃদ্ধি পাবে
গ দাম হ্রাস ও পরিমাণ হ্রাস পাবে
ঘ দাম হ্রাস ও পরিমাণ বৃদ্ধি পাবে

৩০. আবস্থ অর্থনীতিতে সামাজিক আয় নির্ণয়ের সূত্র কোনটি?

- ক $C + I + G$ খ $C + I + G + (X - M)$
গ $C + I$ ঘ $C + I + X_n$

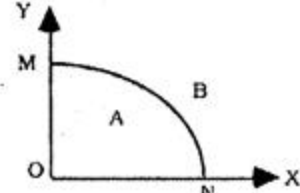
৩১. প্রত্যেক সমাজের মৌলিক অর্থনৈতিক সমস্যা ৩টি। মতামতটি কার?

- ক এডাম স্মিথ খ আলফ্রেড মার্শাল
গ পিএ স্যামুয়েলসন ঘ জেএম কেইনস

৩২. নির্দেশমূলক অর্থনীতিতে—

- ক শ্রেণি শোষণ অনুপস্থিত
খ সম্পদের ব্যক্তিগত মালিকানা বিদ্যমান
গ মুদ্রাস্ফীতি বিদ্যমান
ঘ স্বয়ংক্রিয় প্রক্রিয়ায় দ্রব্যের দাম নির্ধারিত হয়

নিচের চিত্রটি লক্ষ করে ৩৩ ও ৩৪ নং প্রশ্নের উত্তর দাও:



৩৩. উদ্দীপক অনুসারে X দ্রব্যের উৎপাদন শূন্য হলে Y দ্রব্যের উৎপাদন কতটুকু হবে?

- ক ON পরিমাণ খ OM পরিমাণ
গ O পরিমাণ ঘ MN পরিমাণ

৩৪. চিত্রানুসারে কোন বিন্দুতে উৎপাদন সম্ভব নয়?

- ক M খ N গ A ঘ B

৩৫. কোন দ্রব্যের অভাব পূরণ করার ক্ষমতাকে কী বলে?

- ক চাহিদা খ ভোগ গ উপযোগ ঘ উৎপাদন

নিচের উদ্দীপকটি পড়ো এবং ৩৬ ও ৩৭ নং প্রশ্নের উত্তর দাও:
একটি দ্রব্যের দাম যখন ৫ টাকা তখন চাহিদা ৫০ একক। দাম বেড়ে ১০ টাকা হলে চাহিদা ৪০ একক।

৩৬. দ্রব্যটির চাহিদার স্থিতিস্থাপকতা কত?

- ক ০.১ খ ০.২ গ ১ ঘ ২

৩৭. উক্ত দ্রব্যটি কী ধরনের—

- i. নিত্যপ্রয়োজনীয় ii. বিলাস জাতীয়
iii. পরিবর্তক

নিচের কোনটি সঠিক?

- ক i খ ii গ i ও iii ঘ ii ও iii

৩৮. $Q = 10p$ অপেক্ষকটি হতে অঙ্কিত রেখাচিত্র—

- ক মূলবিন্দু থেকে উত্থিত হবে
খ মূলবিন্দুর ওপর থেকে উঠবে
গ মূলবিন্দুর ডানদিক থেকে উঠবে
ঘ মূলবিন্দুর বামদিক থেকে উঠবে

৩৯. চাহিদার হ্রাস-বৃদ্ধি ঘটবে যদি—

- i. রুচির পরিবর্তন হয় ii. আয়ের পরিবর্তন হয়
iii. দামের পরিবর্তন হয়

নিচের কোনটি সঠিক?

- ক i ও ii খ i ও iii গ ii ও iii ঘ i, ii ও iii

৪০. মাত্রাগত উৎপাদন বিধির ক্ষেত্রে—

- ক একটি উপকরণ স্থির ও অন্যান্য উপকরণ পরিবর্তনশীল
খ একটি উপকরণ পরিবর্তনশীল ও অন্যান্য উপকরণ স্থির
গ সকল উপকরণই পরিবর্তনশীল
ঘ কিছু উপকরণ স্থির ও কিছু উপকরণ পরিবর্তনশীল

১ গ	২ খ	৩ ঘ	৪ গ	৫ ক	৬ ক	৭ ক	৮ খ	৯ গ	১০ ক	১১ ঘ	১২ গ	১৩ ঘ	১৪ গ	১৫ ঘ	১৬ ক	১৭ ক	১৮ খ	১৯ ক	২০ গ
২১ গ	২২ গ	২৩ খ	২৪ গ	২৫ খ	২৬ ঘ	২৭ ক	২৮ খ	২৯ খ	৩০ ক	৩১ গ	৩২ ক	৩৩ খ	৩৪ ঘ	৩৫ গ	৩৬ খ	৩৭ গ	৩৮ ক	৩৯ ঘ	৪০ গ