

দ্রষ্টব্য :- দক্ষিণ পার্শ্বস্থ সংখ্যা প্রশ্নের পূর্ণমান জ্ঞাপক। প্রদত্ত উদ্দীপকগুলো মনোযোগ দিয়ে পড়ো এবং সংশ্লিষ্ট প্রশ্নগুলোর যথাযথ উত্তর দাও। যে কোনো ছয়টি প্রশ্নের উত্তর দাও। প্রত্যেক প্রশ্নের মান ১০।

১. ► নিচের সূচিটি পড়

সংমিশ্রণ	X দ্রব্য	Y দ্রব্য
A	500	0
B	475	50
C	425	100
D	350	150
E	250	200
F	125	250
G	0	275

- ক. নির্বাচন কী? ১
- খ. উদ্দীপকে কোন ধরনের সুযোগ ব্যয় ব্যবহার করা হয়েছে? ২
- গ. উদ্দীপকের আলোকে PPC রেখাটি অংকন কর। ৩
- ঘ. উদ্দীপকের আলোকে 300 টি Y দ্রব্য উৎপাদন করা সম্ভব কী? ৪

২. ► নিচের সূচিটি পড়

দাম (P)	চাহিদার পরিমাণ (Q ₂)
50	20
20	30

- ক. চাহিদা কী? ১
- খ. চাহিদা সূচি বলতে কী বোঝ? ২
- গ. চাহিদা রেখাটি অংকন কর। ৩
- ঘ. সূচি অনুসারে দ্রব্যের প্রকৃতি নির্ণয় কর। ৪

৩. ► নিচের সূচিটি পড়:

দাম (P)	চাহিদার পরিমাণ (Q _d)	টাকার পরিমাণ (Q ₃)
100	100	50
150	75	75
200	50	100

- ক. ভারসাম্য কী? ১
- খ. দাম প্রক্রিয়া কী? ২
- গ. সূচি হতে ভারসাম্য দাম ও পরিমাণ চিত্রে নির্ণয় কর। ৩
- ঘ. ভারসাম্য অবস্থায় দাম ও চাহিদা স্থির থেকে যোগান বৃদ্ধি পেয়ে 100 হলে ভারসাম্যের ওপর কী প্রভাব পড়বে চিত্রে দেখাও। ৪

৪. ► উদ্দীপকটি পড়-

শ্রম (L)	মূলধন (K)	গড় উৎপাদন (AP)
1	1	10
2	1	15
3	1	20
4	1	20
5	1	18
6	1	13

ক. উৎপাদন অপেক্ষক কী?

১

খ. উদ্দীপকে কোন ধরনের উৎপাদন অপেক্ষক ব্যবহার করা হয়েছে?

২

গ. উদ্দীপকে TP ও MP নির্ণয় কর।

৩

ঘ. TP, MP ও AP এর মধ্যে সম্পর্ক চিত্রে বিশ্লেষণ কর।

৪

৫. ► সূচিটি পড়-

বিক্রয়ের পরিমাণ (Q)	প্রান্তিক আয় (AR)
1	20
2	10
3	0
4	-10

ক. গড় ব্যয় কী?

১

খ. কোন বাজারে বিক্রয় বাড়াতে হলে দ্রব্যের দাম কমাতে হয়?

২

গ. উদ্দীপক হতে দাম (P), মোট আয় (TR) ও গড় আয় (AR) নির্ণয় কর?

ঘ. উদ্দীপক হতে প্রমাণ কর গড় আয় রেখা প্রান্তিক আয় রেখার ওপরে

৪

অবস্থান করে।

৬. ► রহিম অনেকের মতই ৫০০টি কলম উৎপাদন করল। প্রতি কলমের উৎপাদন ব্যয় ৫ টাকা এবং বিক্রয়মূল্য ১০ টাকা।

- ক. মনোপসনি কী? ১
খ. মুনাফা সর্বোচ্চকরণের শর্তগুলো কী? ২
গ. উদ্দীপক হতে রহিমের মুনাফা চিত্রে নির্দেশ কর। ৩
ঘ. যদি উৎপাদন ব্যয় বৃদ্ধি পেয়ে ১০ টাকা হয় তখন রহিম কী ধরনের মুনাফা অর্জন করবে চিত্রে দেখাও। ৪

৭. ► বজলু সাহেব ধান উৎপাদন করে। তিনি সিদ্ধান্ত নেন যে প্রতি মণ ধানের দাম ৫০০ টাকা হলে বাজারে বিক্রি করবে। তিনি মোট ১০০ মণ ধান উৎপাদন করেন। ধানের বাজার দাম ৬০০ টাকা হওয়ায় তিনি লাভবান হলেন।

- ক. খাজনা কী? ১
খ. উদ্দীপকটি খাজনার কোন তত্ত্বকে ইঙ্গিত করে? ২
গ. বজলু সাহেবের খাজনার পরিমাণ চিত্রে নির্ণয় কর। ৩
ঘ. খাজনার আধুনিক তত্ত্ব কীভাবে রিকার্ডের খাজনা তত্ত্ব হতে পৃথক বর্ণনা দাও। ৪

৮. ► অপেক্ষকটি লক্ষ কর— $C=100+0.5y$, যেখানে $-C=$ ভোগ, $P=$ আয়

- ক. GNI কী? ১
খ. উদ্দীপকের ভোগ অপেক্ষকটি কোন ধরনের ভোগ অপেক্ষক? ২
গ. উদ্দীপক অনুসারে Y কত হলে আয় ও ভোগ সমান হবে? ৩
ঘ. অপেক্ষক অনুসারে C_a ও C_i রেখার সমন্বয়ে ভোগ রেখাটি অঙ্কন কর। ৪

৯. ► করিম সাহেব ৫০ টাকা দিয়ে এক কেজি আম ক্রয় করলেন। কিন্তু এক মাস আগে একই ধরনের আম তিনি ২৫ টাকা দিয়ে ক্রয় করেছিলেন।

- ক. অর্থের মূল্য কী? ১
খ. দ্রব্যের দাম বৃদ্ধি পেলে অর্থের মূল্যের কি পরিবর্তন হয়? ২
গ. যদি করিম সাহেবের আয় স্থির থাকে তবে দাম বৃদ্ধি তার ওপর কীরূপ প্রভাব ফেলবে? ৩
ঘ. উদ্দীপক হতে প্রমাণ কর যে, দ্রব্যমূল্য কমলে অর্থের মূল্য বৃদ্ধি পায়। ৪

[বিশেষ দৃষ্টব্য: সরবরাহকৃত বহুনির্বাচনি অভীক্ষার উত্তরপত্রে প্রশ্নের ক্রমিক নম্বরের বিপরীতে প্রদত্ত বর্ণসমূহ হতে সঠিক/সর্বোৎকৃষ্ট উত্তরের বৃত্তটি বল পয়েন্ট কলম দ্বারা সম্পূর্ণ ভরাট করে। প্রতিটি প্রশ্নের মান ১।]

১. সর্ব প্রথম কোন অর্থনীতিবিদ Micro ও Macro শব্দ দুটি ব্যবহার করেন?

- (ক) এ্যাডাম স্মিথ (খ) র্যাগনার ফ্রিশ
(গ) এল. রবিন্স (ঘ) স্যামুয়েলসন

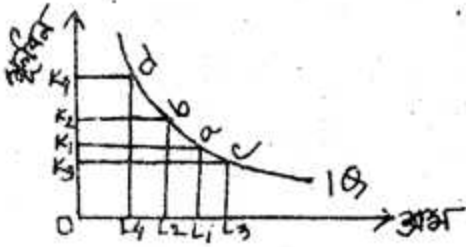
২. ব্যষ্টিক অর্থনীতির আলোচনার বিষয় হলো—

- i. সমাজের সকল জনগণের ভোগ নির্ধারণ
ii. একজন শ্রমিকের মজুরি নির্ধারণ
iii. ফার্মের আয় নির্ধারণ

নিচের কোনটি সঠিক?

- (ক) i (খ) ii
(গ) i ও iii (ঘ) ii ও iii

নিচের চিত্রটি লক্ষ্য করে এবং ৩ ও ৪ নং প্রশ্নের উত্তর দাও:



৩. উদ্দীপকটি অর্থনীতির কোন মৌলিক সমস্যা সমাধানের সহায়ক?

- (ক) কোন দ্রব্য কী পরিমাণে উৎপাদন করা হবে?
(খ) কীভাবে উৎপাদন করা হবে?
(গ) কার জন্য উৎপাদন করা হবে?
(ঘ) উৎপাদন ও বিনিময়

৪. উদ্দীপকের কোন বিন্দুটি বাংলাদেশের জন্য বেশি প্রযোজ্য?

- (ক) a (খ) b
(গ) c (ঘ) d

৫. কোনো দ্রব্যের মধ্যে মানুষের অভাব মেটানোর যে ক্ষমতা বিদ্যমান তাকে কী বলে?

- (ক) ভোগ (খ) চাহিদা
(গ) উপযোগ (ঘ) উৎপাদন

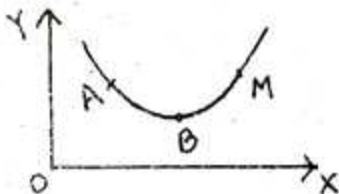
৬. অতিরিক্ত এক একক দ্রব্য ভোগ হতে প্রাপ্ত উপযোগকে কী বলে?

- (ক) রূপগত উপযোগ (খ) বস্তুগত উপযোগ
(গ) মোট উপযোগ (ঘ) প্রান্তিক উপযোগ

৭. TU সর্বোচ্চ হলে MU কত হয়?

- (ক) সর্বনিম্ন (খ) শূন্য
(গ) ঋণাত্মক (ঘ) অসীম

নিচের চিত্রটি লক্ষ্য করে এবং ৮ ও ৯ নং প্রশ্নের উত্তর দাও:



৮. উপরোক্ত চিত্রের M বিন্দুতে ঢাল কিরূপ?

- (ক) ধনাত্মক (খ) ঋণাত্মক
(গ) শূন্য (ঘ) অসীম

৯. রেখাটির বিভিন্ন বিন্দুতে ঢাল কেমন হবে?

- (ক) সমান (খ) বিভিন্ন
(গ) সমানুপাতিক (ঘ) স্থির

১০. ভোক্তার উদ্বৃত্ত নির্ণয়ের সূত্র কোনটি?

- (ক) চাহিদা দাম-বাজার দাম (খ) যোগান দাম-বাজার দাম
(গ) বাজার দাম-চাহিদা দাম (ঘ) বাজার দাম-যোগান দাম

১১. মোট ব্যয় এর উপাদানগুলো হলো—

- i. স্থির ব্যয়
ii. প্রান্তিক ব্যয়
iii. পরিবর্তনীয় ব্যয়

নিচের কোনটি সঠিক?

- (ক) i (খ) i ও ii
(গ) i ও iii (ঘ) i, ii ও iii

১২. বাংলাদেশের অর্থনীতির বৈশিষ্ট্য হলো—

- i. সম্পদের সুশম বণ্টন
ii. সরকারি ও বেসরকারি বিনিয়োগ
iii. সম্পদের রাষ্ট্রীয় ও ব্যক্তিগত মালিকানা

নিচের কোনটি সঠিক?

- (ক) i (খ) i ও iii
(গ) ii ও iii (ঘ) i, ii ও iii

১৩. পূর্ণ প্রতিযোগিতামূলক বাজারে প্রান্তিক আয় রেখা কিরূপ হয়?

- (ক) ডানদিকে উর্ধ্বগামী (খ) ডানদিকে নিম্নগামী
(গ) লক্ষ অক্ষের সমান্তরাল (ঘ) ভূমি অক্ষের সমান্তরাল

নিচের উদ্দীপকটি পড়ে এবং ১৪ ও ১৫ নং প্রশ্নের উত্তর দাও:

শ্রম নিয়োগ	মোট উৎপাদন	প্রান্তিক উৎপাদন
১ জন	১০ একক	১০ একক
২ জন	১৫ একক	□ একক
৩ জন	□ একক	৩ একক

১৪. উদ্দীপকের খালি ঘরগুলোতে মোট উৎপাদন ও প্রান্তিক উৎপাদন কত হবে?

- (ক) ১৬, ৮ (খ) ২০, ৫
(গ) ১৮, ৫ (ঘ) ১৯, ৫

১৫. উদ্দীপকের তথ্য অনুযায়ী—

- i. প্রান্তিক উৎপাদন ক্রমহ্রাসমান
ii. মোট উৎপাদন ক্রমহ্রাসমান হারে বৃদ্ধি পায়
iii. গড় উৎপাদন স্থির থাকে

নিচের কোনটি সঠিক?

- (ক) i ও ii (খ) ii ও iii
(গ) i ও iii (ঘ) i, ii ও iii

১৬. AC রেখায় সর্বনিম্ন বিন্দুতে—

- i. AC = MC
ii. MC = সর্বনিম্ন
iii. MC = রেখা উর্ধ্বগামী

নিচের কোনটি সঠিক?

- (ক) i (খ) i ও iii
(গ) i ও ii (ঘ) i, ii ও iii

১৭. একচেটিয়া বাজারে AR ও গAR এর সম্পর্ক কী?

- (ক) AR = MR (খ) AR < MR
(গ) AR > MR (ঘ) কোনোটি নয়

১৮. শ্রম বাজারে কী ক্রয়-বিক্রয় হয়?

- (ক) শ্রমিক (খ) মজুরি
(গ) শ্রম (ঘ) দ্রব্য

১৯. প্রকৃত মজুরি কোন বিষয়ের উপর নির্ভর করে?

- (ক) প্রতিযোগিতা (খ) দামস্তর
(গ) শ্রমের চাহিদা (ঘ) শ্রমের যোগান

২০. নিচের কোনটি শ্রমের বৈশিষ্ট্য?

- (ক) শ্রম অবিদ্যমান (খ) শ্রম উৎপাদিত উপাদান
(গ) শ্রম সক্রিয় উপাদান (ঘ) শ্রম নিষ্ক্রিয় উপাদান

২১. নিম্নের কোনটি মূলধনের বৈশিষ্ট্য নয়?

- (ক) মূলধন উৎপাদনশীল (খ) মূলধন অস্থায়ী
(গ) মূলধনের উৎপাদন খরচ নেই
(ঘ) সঞ্চার হতে মূলধনের সৃষ্টি

২২. মূলধনের কাজ হলো—

- i. শ্রমিকের কষ্ট বৃদ্ধি
ii. উৎপাদনের গতি বৃদ্ধি
iii. উৎপাদন সময় হ্রাস
নিচের কোনটি সঠিক?

- (ক) i ও ii (খ) ii ও iii
(গ) i ও iii (ঘ) i, ii ও iii

২৩. কয়লা ও বিদ্যুৎ কী ধরনের মূলধন?

- (ক) ভাসমান (খ) নিমজ্জমান
(গ) স্থায়ী (ঘ) কোনোটি নয়

২৪. সমবায় সমিতির ন্যূনতম সদস্য কতজন?

- (ক) ১০ জন (খ) ২০ জন
(গ) ৩০ জন (ঘ) ৪০ জন

২৫. উদ্যোগতা বলতে বোঝায়—

- i. যে ব্যক্তি উৎপাদনের সকল উপকরণ সংগ্রহ করে
ii. ঝুঁকি বহন
iii. উপকরণসমূহের মধ্যে সমন্বয় সাধন করে
নিচের কোনটি সঠিক?

- (ক) i (খ) i ও ii
(গ) ii ও iii (ঘ) i, ii ও iii

২৬. নিম্ন খাজনার প্রবর্তা কে?

- (ক) ওয়াটার লু (খ) ডেভিড রিকার্ডো
(গ) কেইনস (ঘ) মার্শাল

২৭. ভূমির যোগান রেখার আকৃতি কিরূপ?

- (ক) ডানদিকে নিম্নগামী (খ) ডানদিকে উর্ধ্বগামী
(গ) ভূমি অক্ষের সমান্তরাল (ঘ) লম্ব অক্ষের সমান্তরাল

২৮. রিকার্ডোর মতে, কোন জমির খাজনা নেই?

- (ক) ১ম শ্রেণি (খ) ২য় শ্রেণি
(গ) প্রান্তিক (ঘ) কোনোটি নয়

২৯. NNP =?

- (ক) GNP-CCA (খ) GDP-CCA
(গ) NGP+DC (ঘ) NI+DC

নিচের উদ্দীপকটি পড়ো এবং ৩০ ও ৩১ নং প্রশ্নের উত্তর দাও:

শাহেদ ও সাজেদ দুই ভাই শাহেদ ইংল্যান্ডে চাকরি করে বছরে ৩ লাখ টাকা দেশে পাঠায়। তার ভাই সাজেদ দেশের একটি খ্যাতনামা প্রতিষ্ঠানে কাজ করে ১ লাখ টাকা বেতন পায়। অন্যদিকে, জাপানি নাগরিক মি. লি বাংলাদেশে IT সেক্টরে কাজ করেন।

৩০. শাহেদ ও সাজেদের আয় বাংলাদেশের কোন আয়ের অন্তর্ভুক্ত হবে?

- (ক) GNP (খ) GDP
(গ) NDP (ঘ) NNI

৩১. বাংলাদেশে GDP নির্ধারণের ক্ষেত্রে যার অবদান বাদ দেওয়া হবে সে হলো—

- i. শাহেদ
ii. সাজেদ
iii. মি. লি
নিচের কোনটি সঠিক?

- (ক) i (খ) ii
(গ) iii (ঘ) i ও iii

৩২. সামগ্রিক চাহিদা বলতে বোঝায়—

- i. ভোগ
ii. বিনিয়োগ
iii. উৎপাদন
নিচের কোনটি সঠিক?

- (ক) i (খ) i ও iii
(গ) ii ও iii (ঘ) i, ii ও iii

৩৩. মুদ্রা হলো—

- i. বিনিময়ের মাধ্যমে
ii. সঞ্চারের মাধ্যমে
iii. বিনিয়োগের মাধ্যমে
নিচের কোনটি সঠিক?

- (ক) i ও ii (খ) ii ও iii
(গ) i ও iii (ঘ) i, ii ও iii

৩৪. বাণিজ্যিক ব্যাংকের মূল উদ্দেশ্য কোনটি?

- (ক) মুনাফা অর্জন (খ) জনকল্যাণ
(গ) নোট ছাপানো (ঘ) আমানত সংগ্রহ

৩৫. খোলা বাজার নীতি কী?

- (ক) খোলা বাজারে শেয়ার সিকিউরিটিজ বিক্রয়
(খ) খোলা বাজারে শেয়ার সিকিউরিটিজ ক্রয়-বিক্রয় পদ্ধতি
(গ) খোলা বাজার থেকে ঋণ গ্রহণ
(ঘ) খোলা বাজারে ঋণের পরিমাণ বৃদ্ধি

৩৬. কেন্দ্রীয় ব্যাংকের ঋণ নিয়ন্ত্রণের হাতিয়ার হলো—

- i. ব্যাংক হার পরিবর্তন
ii. খোলা বাজার নীতি
iii. ঋণের রেশনিং পদ্ধতি
নিচের কোনটি সঠিক?

- (ক) i (খ) i ও ii
(গ) i ও iii (ঘ) i, ii ও iii

৩৭. ফিশারের মতে, অর্থের পরিমাণ দ্বিগুণ হলে অর্থের মূল্য কত হবে?

- (ক) দ্বিগুণ (খ) অর্ধেক
(গ) অপরিবর্তিত (ঘ) কোনোটি নয়

৩৮. চাহিদার হ্রাস-বৃদ্ধি নিচের কোনটির কারণে ঘটে না?

- (ক) দ্রব্যের দাম (খ) ভোক্তার আয়
(গ) রুচি (ঘ) সম্পর্কিত দ্রব্যের দাম

৩৯. কোনো দ্রব্যের দাম ১৫% বৃদ্ধি পেলে যোগান যদি ২৫% বৃদ্ধি পায় তাহলে যোগানের স্থিতিস্থাপকতা কত হবে?

- (ক) একক অপেক্ষা কম (খ) একক অপেক্ষা বেশি
(গ) এককের সমান (ঘ) অসীম

৪০. পরিবর্তক দ্রব্যের চাহিদা রেখা কিরূপ হয়?

- (ক) ডানদিকে উর্ধ্বগামী (খ) ডানদিকে নিম্নগামী
(গ) ভূমি অক্ষের সমান্তরাল
(ঘ) লম্ব অক্ষের সমান্তরাল

১	২	৩	৪	৫	৬	৭	৮	৯	১০	১১	১২	১৩	১৪	১৫	১৬	১৭	১৮	১৯	২০
২১	২২	২৩	২৪	২৫	২৬	২৭	২৮	২৯	৩০	৩১	৩২	৩৩	৩৪	৩৫	৩৬	৩৭	৩৮	৩৯	৪০